



Hampens Hus

Præsentation v.
Ny lokal forsyningskæde:
Hamp fra mark til mur

BBOBB

Interreg
North Sea



Co-funded by
the European Union

n/a
architecture
must never be boring

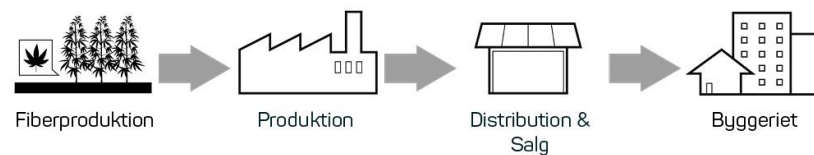


n/a

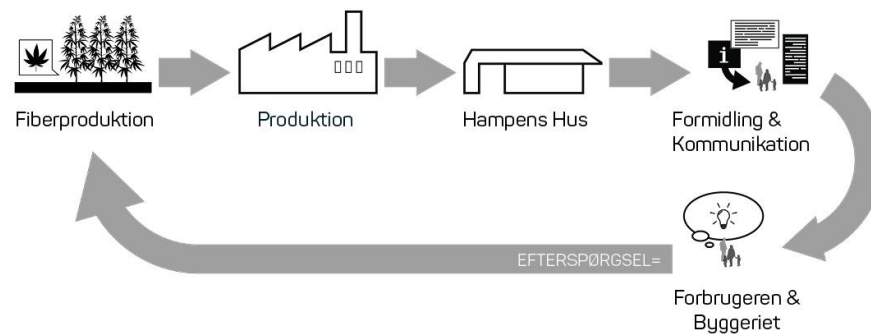
September 2024



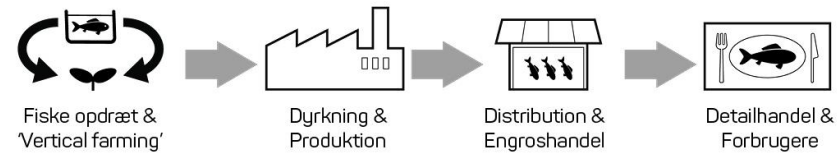
Den store værdikæde



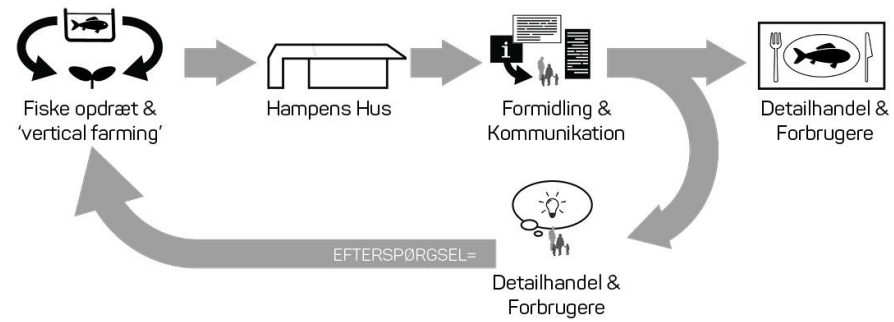
Hampens Hus formidling af værdikæden



Den store værdikæde



Hampens Hus formidling af værdikæden



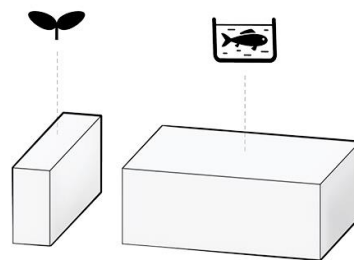
KONCEPT - ARKITEKTUR OG FORMIDLING

HOVEDGREB FOR BYGNINGSVOLUME OG BRUG

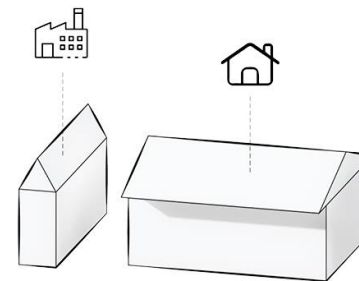
Hampens Hus
Ny lokal forsyningskæde: Hamp fra mark til mur



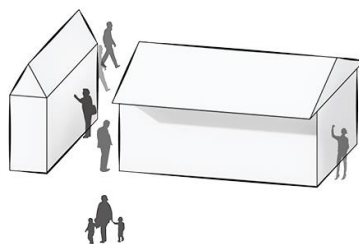
Det samlede rumprogram udgør ca. 80 m² og er ikke areal hvor besøgende har direkte adgang.



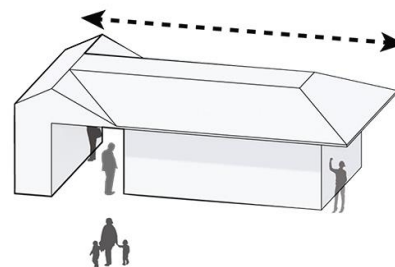
Projektets to overordnede beboer, fisk og planter, opdeles i to individuelle dele for at skabe en letter formidling udefra.



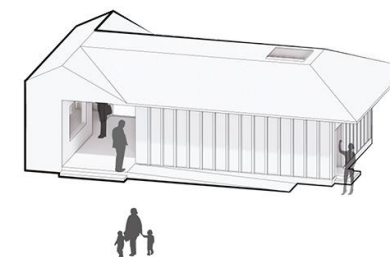
De to separate bygningsdele opføres med individuelle vægkonstruktioner, en opvarmet til min. 15 C og en opvarmet til max. 15 C, og vil fremviser byggeteknik målrettet forskellige funktioner.



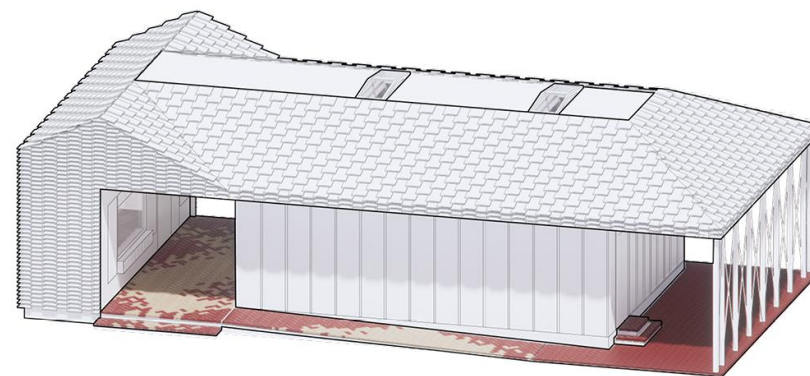
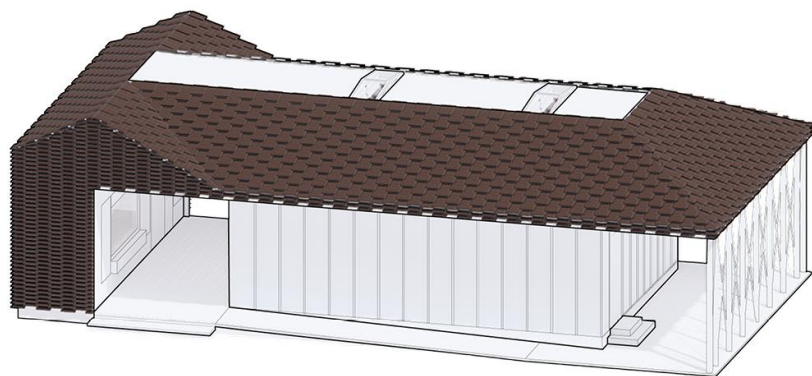
Mellem bygningsdelene dannes et rum til formidling, som også forbinder hovedstien med det sekundære stiforløb mod nord.



Et stort tag forbinder de to bygningsvolumener og skaber et overdækket område imellem dem til formidling af fiskeopdræt og et tagudhæng mod øst skaber et overdækket område til formidling af industrihamp.



Ovenlys og vinduesåbninger mod nord trækker naturligt lys ind i bygningen, og muliggør effektiv naturlig ventilation.



Facadekoncept (vigtigt element, som skal aftales med entreprenør)

En af de arkitektonisk mest markante elementer i Hampens Hus er byggeriets tag materialer, der også i del af projektet bliver til et facade system i en uafbrudt overgang. Tilgangen til selv designet har været drevet af en ambition om at forhøje den æstetiske værdi af et ellers meget udbredt og standardiseret facade system, nemlig bølgepladen.

Allerede i navnet "Bølgeplade" ligger en fin reference til husets faste beboere nemlig den afrikanske malle, og på sigt andre arter af fisk. Bølgepladen er et kendt format der konventionelt produceres i alt fra plast, stål, asbest m.m, men er i Hampens Hus lavet i en komposit bestående af hampefibre og bio-resin.

Bølgepladen er traditionelt opsat i store formater, med lille overlap, fastskruet direkte til en underkonstruktion på tag og facader. I Hampens Hus skæres bølgepladen ned i mindre formater og opsættes i en vinkel af 10 grader i forhold til tagets hældning. Denne hældning fortsætter hvor tag bliver til facade. Hver anden række er forskudt, og dette frembringer et lys og skyggespil imellem hvert element. Det endelige samlede indtryk af facade og tag er taktilt og stofligt, hvor hvert enkelt element er en synlig del af det samlede udtryk – som var de individuelle skel i et fiskeskind.

Belægningskoncept (vigtigt element, som skal aftales med entreprenør)

I Hampens Hus ønskes at fremvise en af de mange muligheder der ligger i genanvendelse af byggematerialer – også de materialer der ikke umiddelbart kan bruges direkte til samme funktion som i den bygning de blev monteret i. Genbrugsmursten er et materiale der i landområderne omkring Hampens Hus bliver let tilgængelig, grundet regionens arbejde med at fjerne udtjente og fraflyttede ejendomme.

For at disse mursten vil kunne indgå i nye byggerier som del i bærende konstruktioner vil de skulle gennemgå styrketest og dokumentation. Dette er omkostningstungt, og systemerne på nationalt plan er stadig ikke klar til at håndtere denne nye materialestrøm. Men hver sten fortæller en lokal historie, og tilsammen danner alle disse lokale sten, den faste grund omkring Hampens Hus – et projekt der har til ambition at kickstarte nye værdikæder, arbejdspladser og bygninger i hamp i området.

I belægningens design arbejdes der, som i facaden, med små diskrete referencer til husets faste beboere – fiskene. Således er belægningen lagt i sildebensmønster, og i legen mellem gule og røde sten skabes en visuel oplevelse af flydende overgange mellem arealer der minder om øer i et hav.



OPVARMET OMRÅDE

INDGANG / SLUSE 5 m²
Hygiejneprofil 3

Belysning: min. 300 lux
Vægge: almindelig vaskbarhed
Yderdør: Dobbelt min. 2 m (udstyr ind-ud)
Gulv: Vaskbart/vandtæt gulv m. gulvafløb
Inventar: Overtøj & Fodtøj -
"sko-desinficerings-fodbad"

**UNDERVISNING /
UNDERSØGELSESRUM** 15 m²
Hygiejneprofil 4

Belysning: min. 500 lux
Vægge: Flise eller vaskbarhed
Dør: 2 m dobbeltdør med fuldglas
Gulv: Vaskbart/vandtæt gulv m. gulvafløb
Inventar: Stål rullebord

FISKEUDSTILLING & DEMO RUM 30m²
Hygiejneprofil 4

Belysning: min. 500 lux
Vægge: almindelig vaskbarhed
Dør: Dobbeldør 2 m & Flugtvejsdør
Gulv: Vaskbart gulv m. gulvafløb. min 7 tons
Øvrit: Luft til luft, overholder NOx krav. 22-29°C Stort tilskuervindue
(fra udendørs overdækket areal ind i udstillingsrummet)

KOLDT OMRÅDE

AQUAPONICS 7,5m²
Belysning: min. 300 lux

Vægge: almindelig vaskbarhed
Yderdør: Standart
Gulv:
Installationer: Strøm til sensorer mm.
(at måle hampematerialets
adfærd (ift. fugt, isoleringsevne, osv.)

DEPOT 3 m²

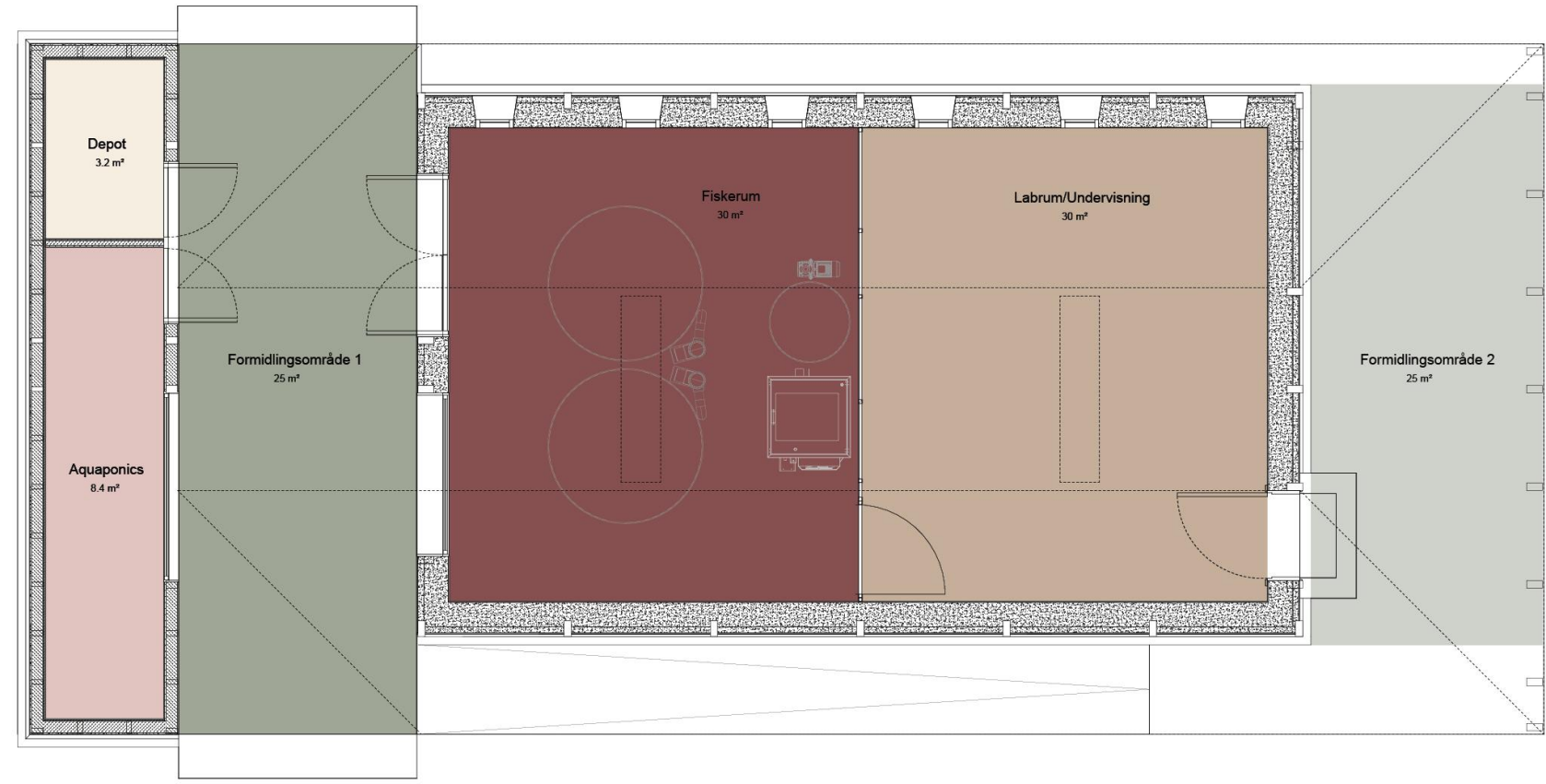
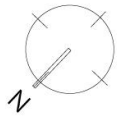
**Formidlingsflade om
fiskeopdræt** 23m²

**Formidlingsflade om
industrihamp & byggetekniker** 20m²

RUMPROGRAM

FORESLÅET DISPOSITION AF RUM OG FUNKTIONER 1:50

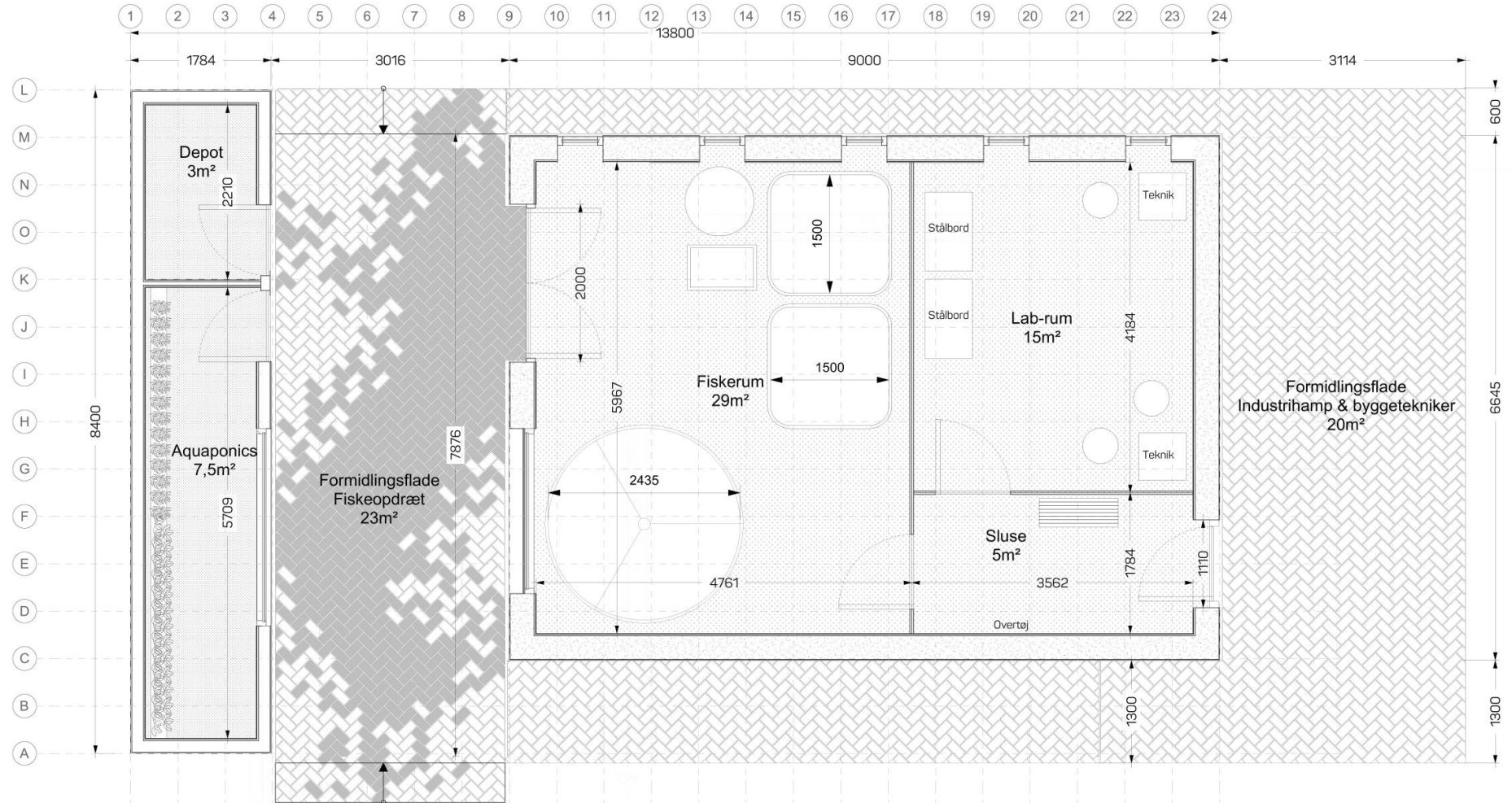
Hampens Hus
Ny lokal forsyningskæde: Hamp fra mark til mur



HOVEDTEGNINGER

MØBLERINGSPLAN 1:50

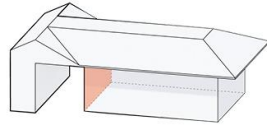
Hampens Hus
Ny lokal forsyningskæde: Hamp fra mark til mur



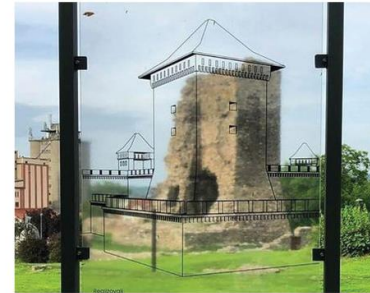
FORMIDLINGSDESIGN

ISCENESÆTTELSE AF RAS

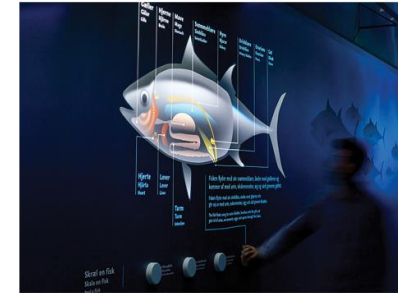
Hampens Hus
Ny lokal forsyningskæde: Hamp fra mark til mur



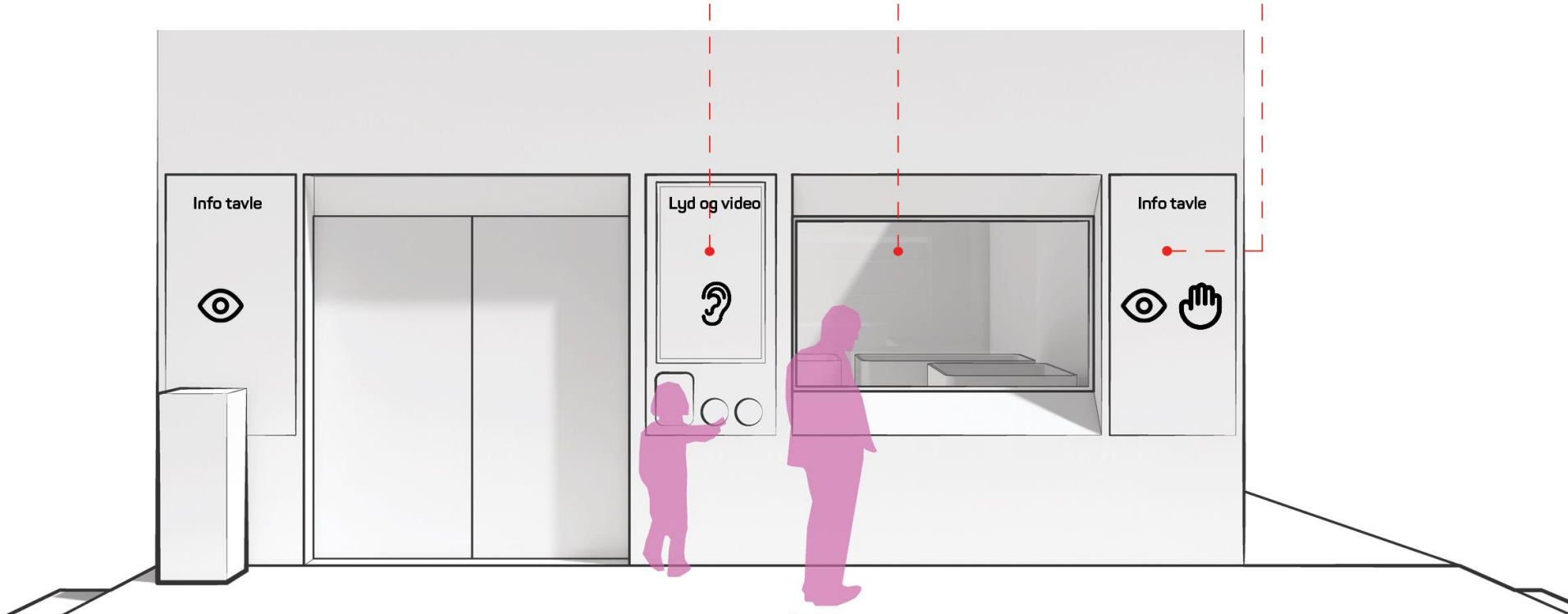
Lyd og video af den afrikanske malle. Kamera opstilles og viser hvordan fiskene lever i karet samt en mikrofon afgiver lyd der er i bassinet.



På glass ruden omridses fortællingen om RAS systemets kredsløb, og fakta om de forskellige bassiner.



Info tavle, fakta om fiskene. Det kan være interaktivt, ved at trykke på knapper lyser forskellige informations områder op.

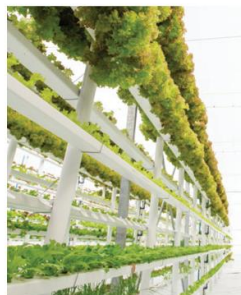
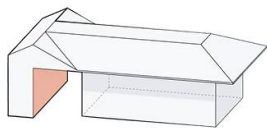


n/a

FORMIDLINGSDESIGN

ISCENESÆTTELSE AF AQUAPONICS / VERTICAL GARDEN

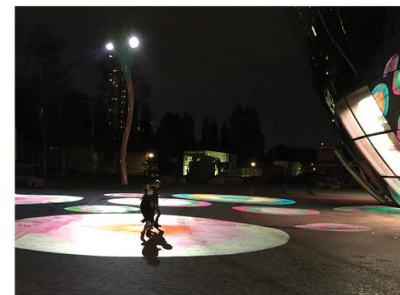
Hampens Hus
Ny lokal forsyningskæde: Hamp fra mark til mur



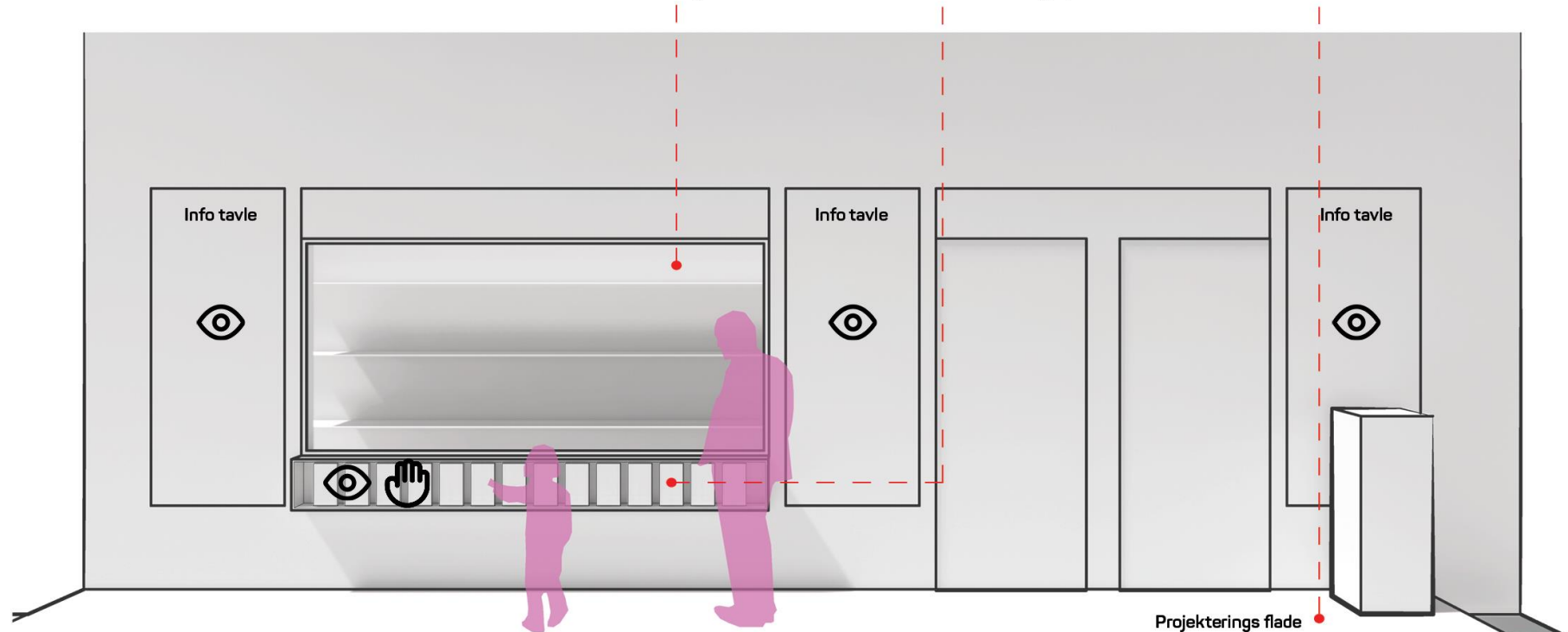
Indkig til den vertikale aquaponics system, hvor der dyrkes forskellige afgrøder.



Interaktive klodser i børnehøjde hvor man kan læse om de forskellige afgrøder som bliver dyrket i aquaponics systemet, og evt. hvilke dyr spiser dem.



Interaktiv projektering af fisk på gulvet som børnene kan prøve og fange.



HOVEDTEGNINGER
VISUALISERING AF FORMIDLINGSRUM

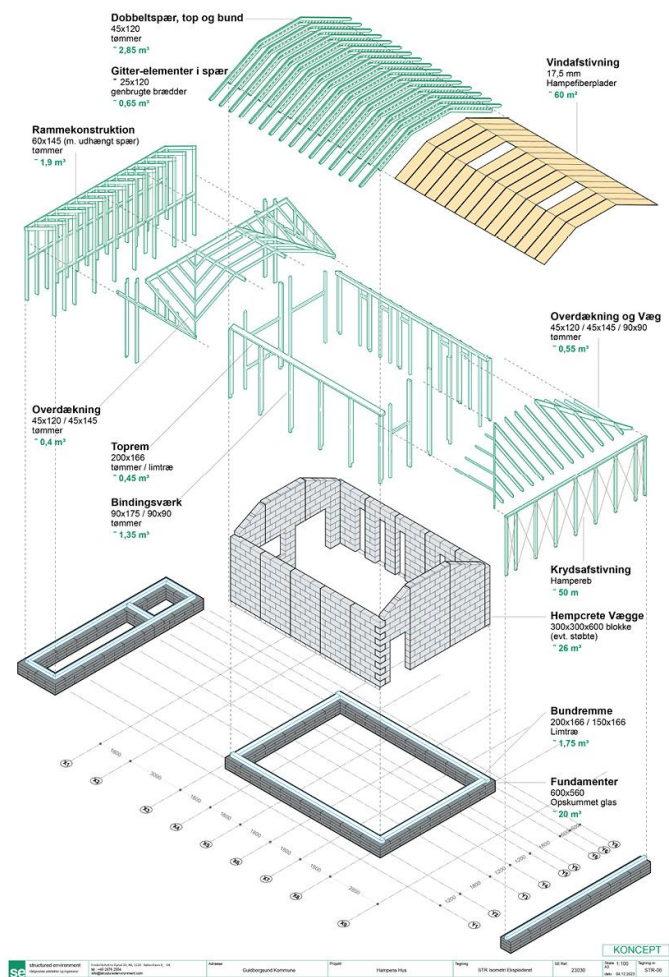
Hampens Hus
Ny lokal forsyningskæde: Hamp fra mark til mur



KONSTRUKTIONER

Koncept for præfabrikeret konstruktioner

Hampens Hus
Ny lokal forsyningskæde: Hamp fra mark til mur

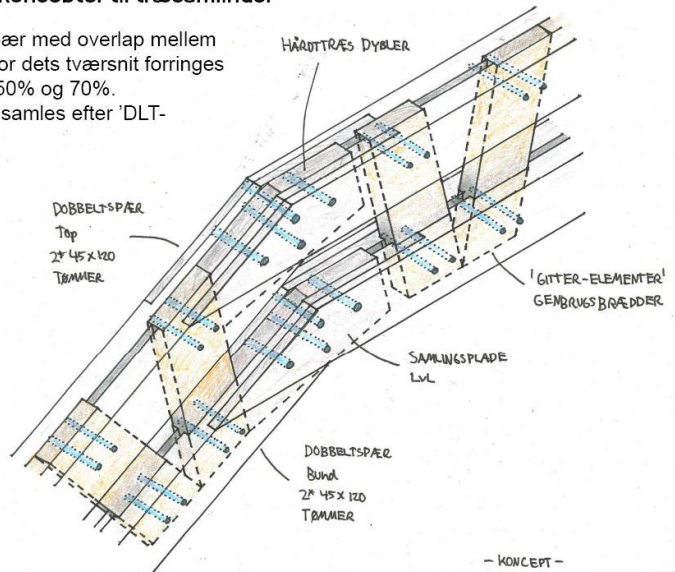


S&S Skovland-entreprenør Skovland-entreprenør	Projekt Hampens Hus 2020	Arkitekt S&S Skovland-entreprenør Skovland-entreprenør	Bygherre Skovland-entreprenør Skovland-entreprenør	Adresse Guldagervej 10 2600 Lyngby	Bygningstype Skovland-entreprenør Skovland-entreprenør	Udført af Skovland-entreprenør Skovland-entreprenør	Dato 2020	Tegning 01 - KONCEPT	Skala 1:100	Side 1 af 1
---	--------------------------------	--	--	--	--	---	--------------	-------------------------	----------------	----------------

KONSTRUKTIONER

Indledende koncepter til træsamlinger

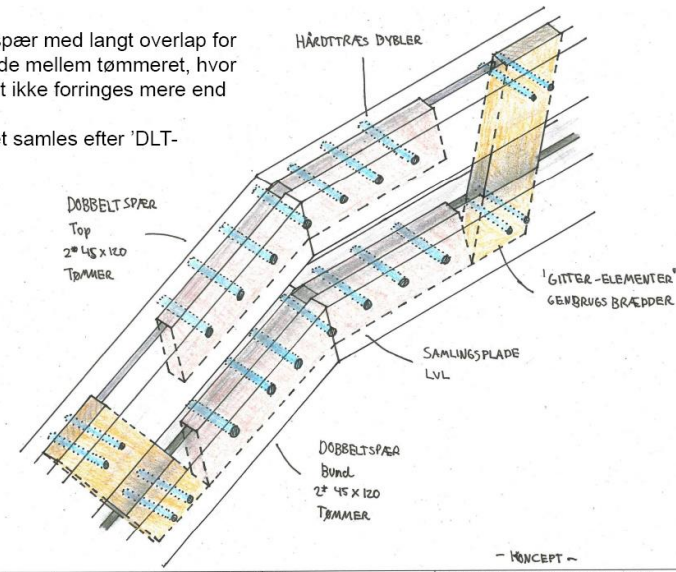
Samling af spær med overlap mellem tømmeret, hvor dets tværsnit forringes med mellem 50% og 70%. Hele spærret samles efter 'DLT-metode'.



structured environment rådgivende ingeniører & arkitekter	Ejendomme, Materialer, Færdighedsniveau, Kvalitet, Sikkerhed, Miljø, AL, 1220 København K Tlf: (+45) 2878 2554 info@structuredenvironment.com	Projekt: HAMPENS HUS	Tegning: GITTER-SPÆR SAMLING MULTI-OVERLAP	SE Ref: 23020	Dat: 07.12.2023
		- KONCEPT -			

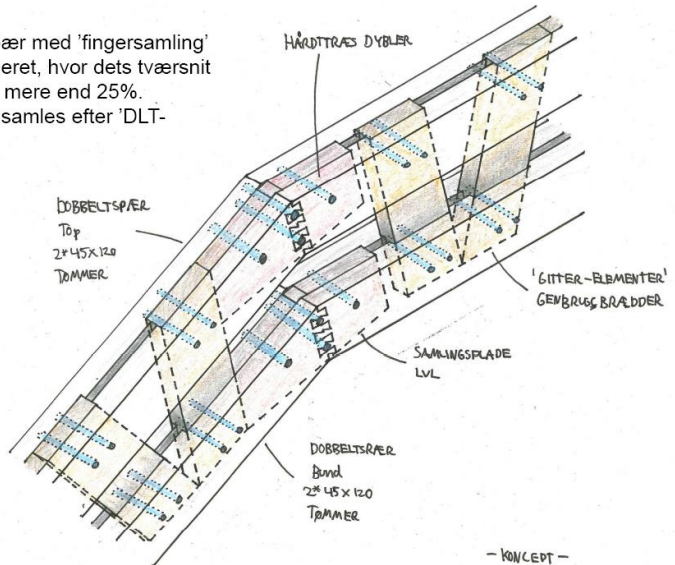
Hampens Hus
Ny lokal forsyningskæde: Hamp fra mark til mur

Samling af spær med langt overlap for samlingsplade mellem tømmeret, hvor dets tværsnit ikke forringes mere end 25%. Hele spærret samles efter 'DLT-metode'.



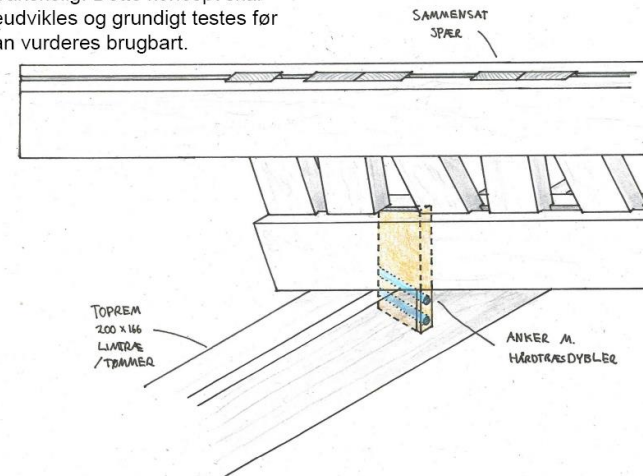
structured environment rådgivende ingeniører & arkitekter	Ejendomme, Materialer, Færdighedsniveau, Kvalitet, Sikkerhed, Miljø, AL, 1220 København K Tlf: (+45) 2878 2554 info@structuredenvironment.com	Projekt: HAMPENS HUS	Tegning: GITTER-SPÆR SAMLING LANGT OVERLAP	SE Ref: 23020	Dat: 07.12.2023
		- KONCEPT -			

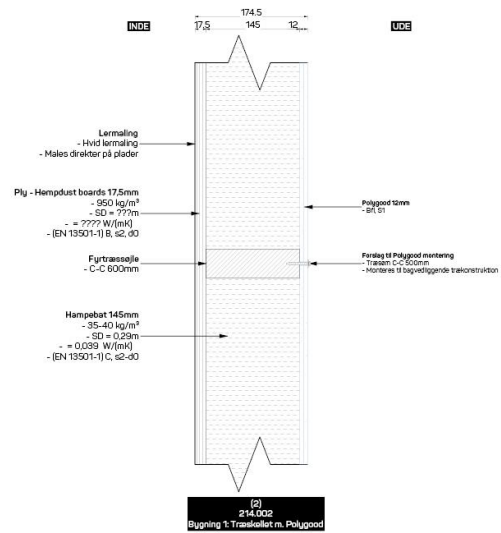
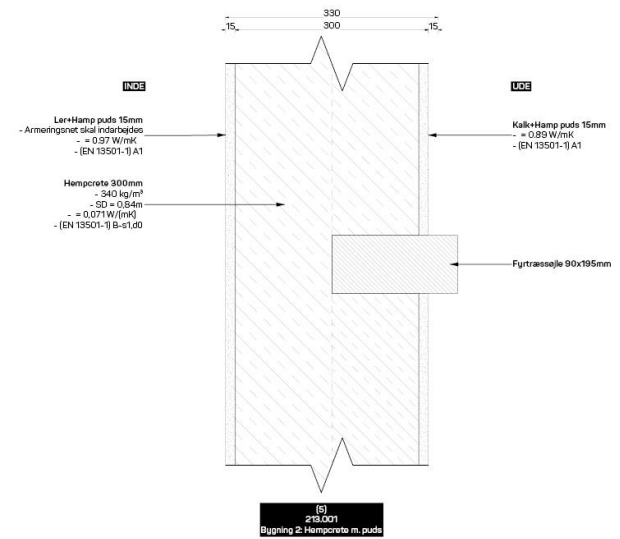
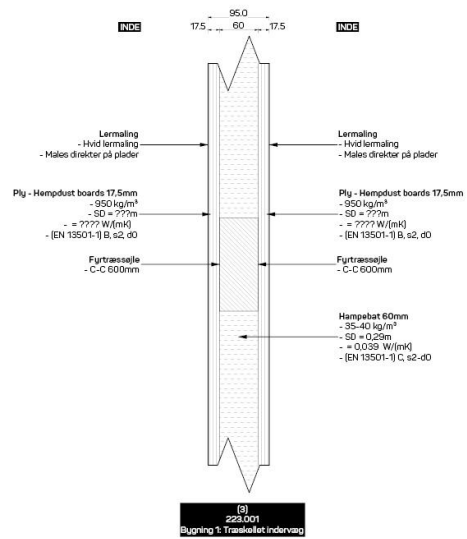
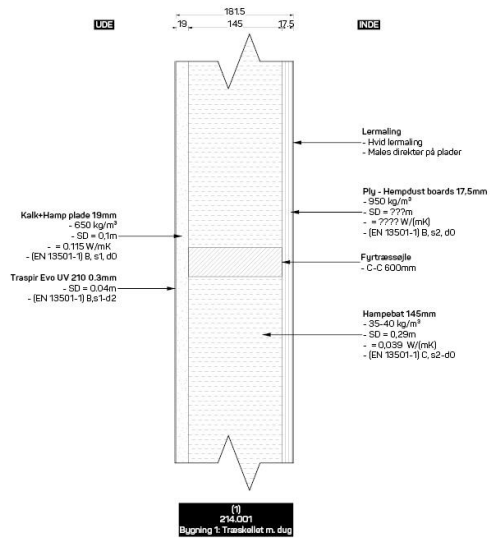
Samling af spær med 'fingersamling' mellem tømmeret, hvor dets tværsnit ikke forringes mere end 25%. Hele spærret samles efter 'DLT-metode'.

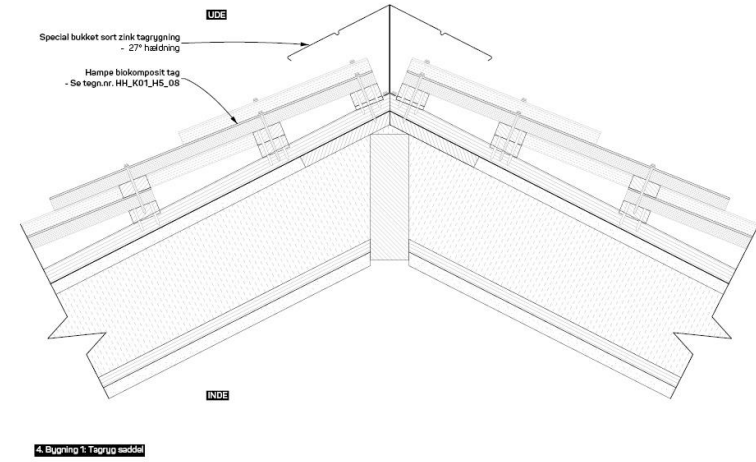
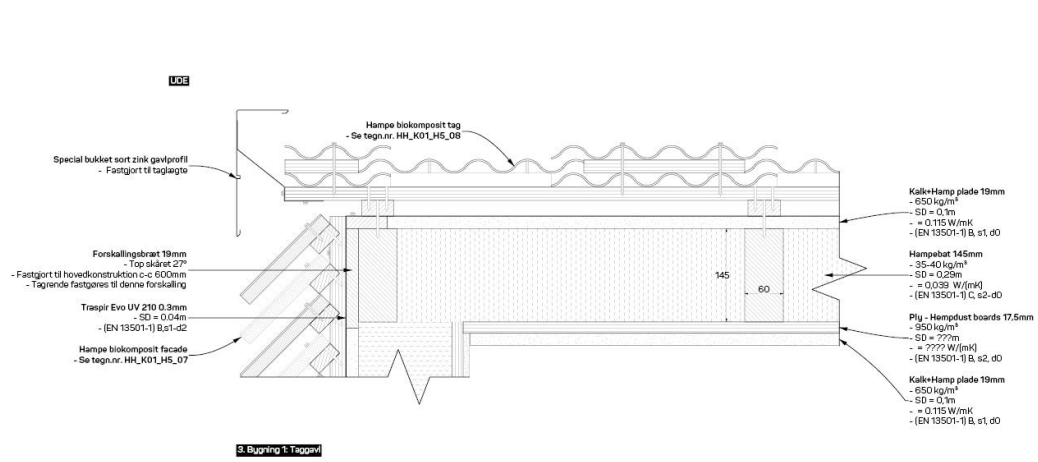
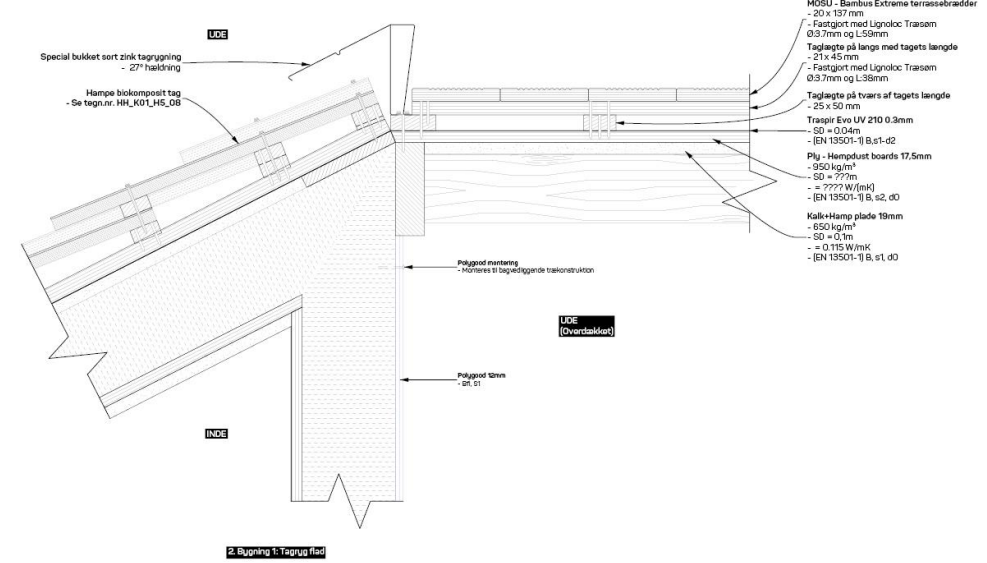
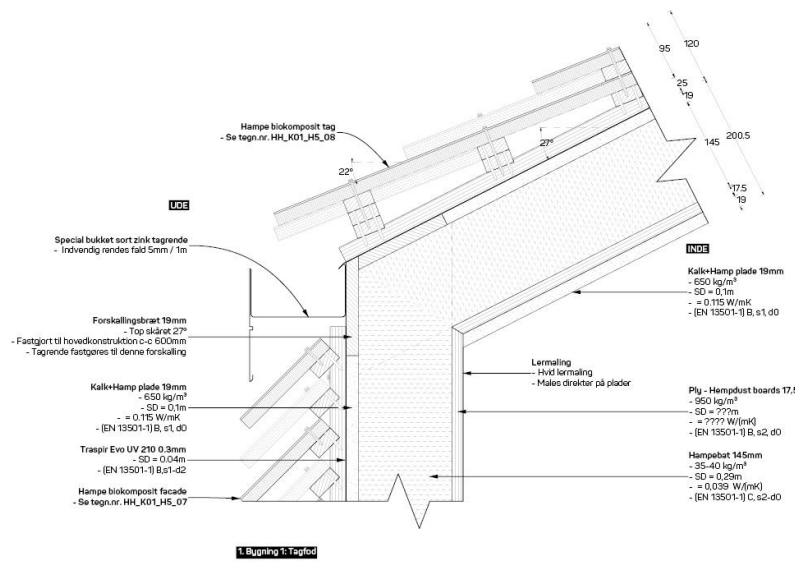


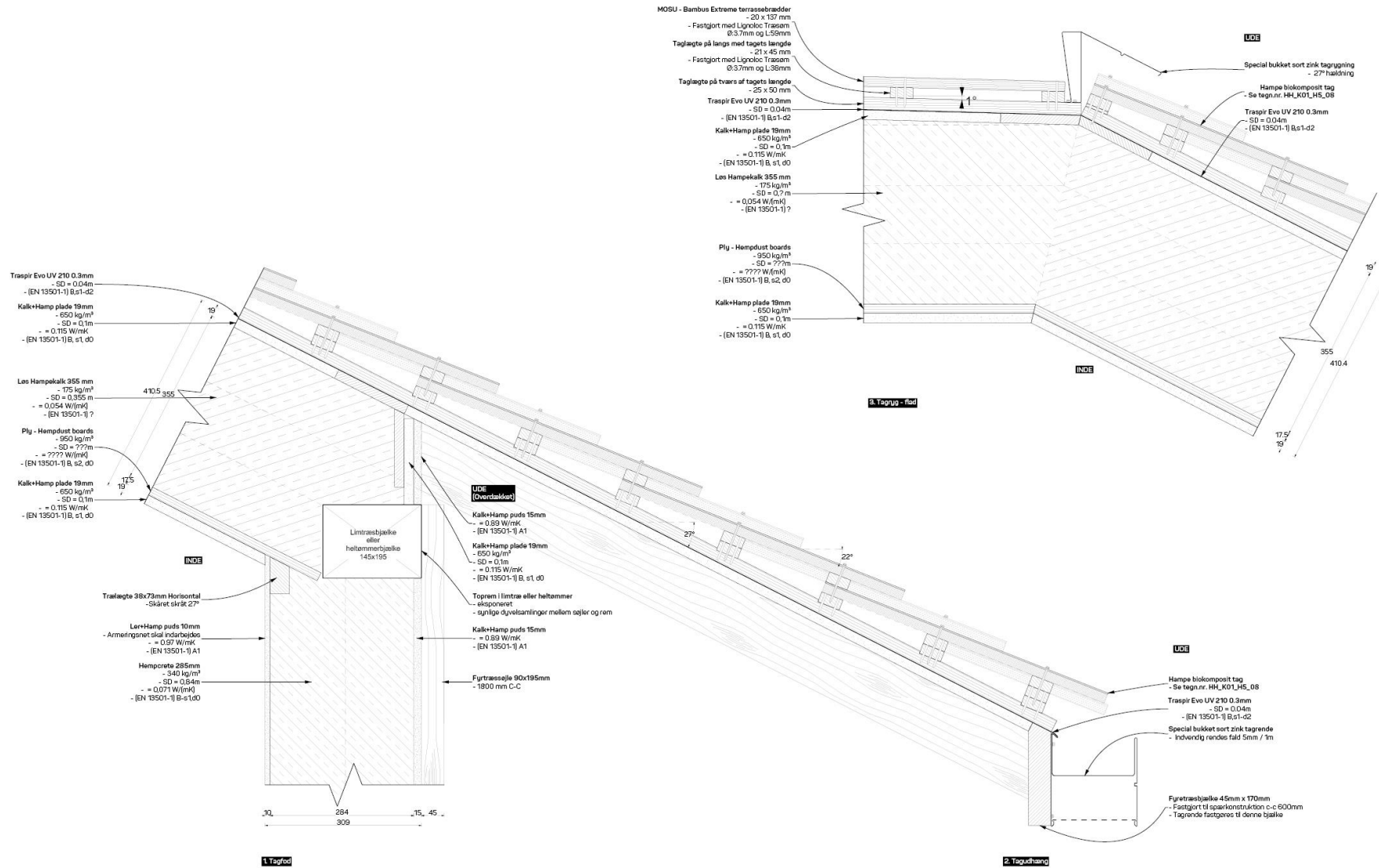
structured environment rådgivende ingeniører & arkitekter	Ejendomme, Materialer, Færdighedsniveau, Kvalitet, Sikkerhed, Miljø, AL, 1220 København K Tlf: (+45) 2878 2554 info@structuredenvironment.com	Projekt: HAMPENS HUS	Tegning: GITTER-SPÆR SAMLING FINGER SAMLING	SE Ref: 23020	Dat: 07.12.2023
		- KONCEPT -			

Fastankring af spær til toprem, som ikke kan foretages med et normalt stål-anker eller rem og skruer kan blive vanskelig. Dette koncept skal videreudvikles og grundigt testes før det kan vurderes brugbart.





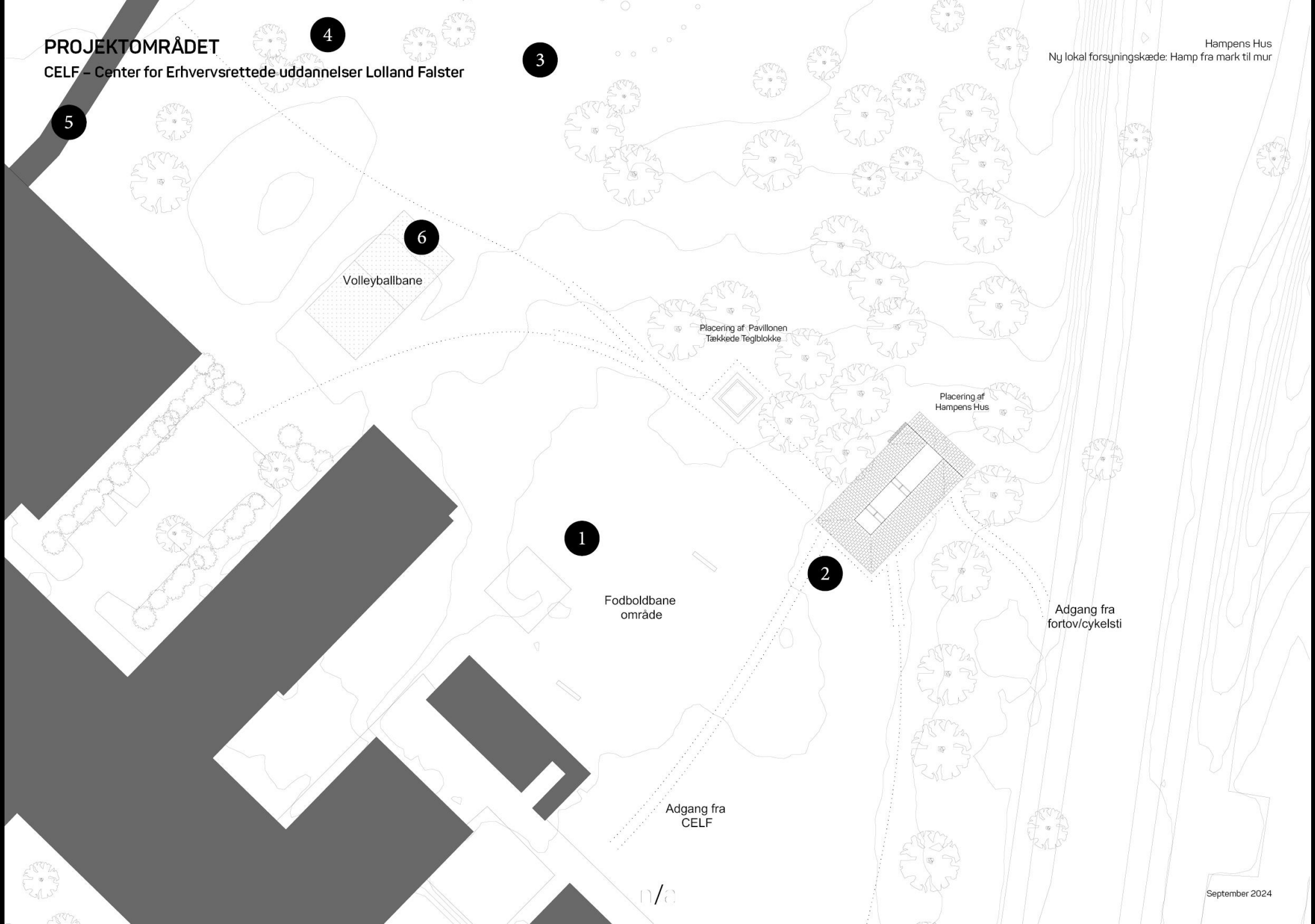




PROJEKTOMRÅDET

CELF – Center for Erhvervsrettede uddannelser Lolland Falster

Hampens Hus
Ny lokal forsyningskæde: Hamp fra mark til mur



n/c



Bygherre:
Guldborgsund Kommune

Entreprenør:
Adserballe & Knudsen A/S

Totalrådgiver:
nikolova/aarsø ApS

Monitorering og Dokumentation:
DTU - Danmarks Tekniske Universitet

Konstruktioner:
Structured Environment ApS

Energi og indeklima:
Funktionen

LCA dokumentation:
Bygherrepartner ApS

Brand:
Byg og Bran ApS

TAK



Baghuset, Nordre Fasanvej 99
2000 Frederiksberg - Denmark

info@aboutna.com
+45 61453213



aboutna.com