



---

**NYT SKALERET  
TEST-  
BIORAFFINADERI  
TIL GRØNNE OG  
BLÅ BIOMASSER**

## **HVOR?**

**Placering i Guldborgsund  
Kommune**

## **HVORFOR?**

**Ved at etablere et skaleret fødevaregodkendt bioraffinerings-testanlæg, mindskes investeringsrisikoen og der kan hurtigere skabes nye produkter og værdikæder.**

## **HVEM?**

**Initiativtagere: Nordzucker, Crispy Food, Dansk Biokemi, Bioøkonomisk Vækstcenter Guldborgsund og Business Lolland-Falster**

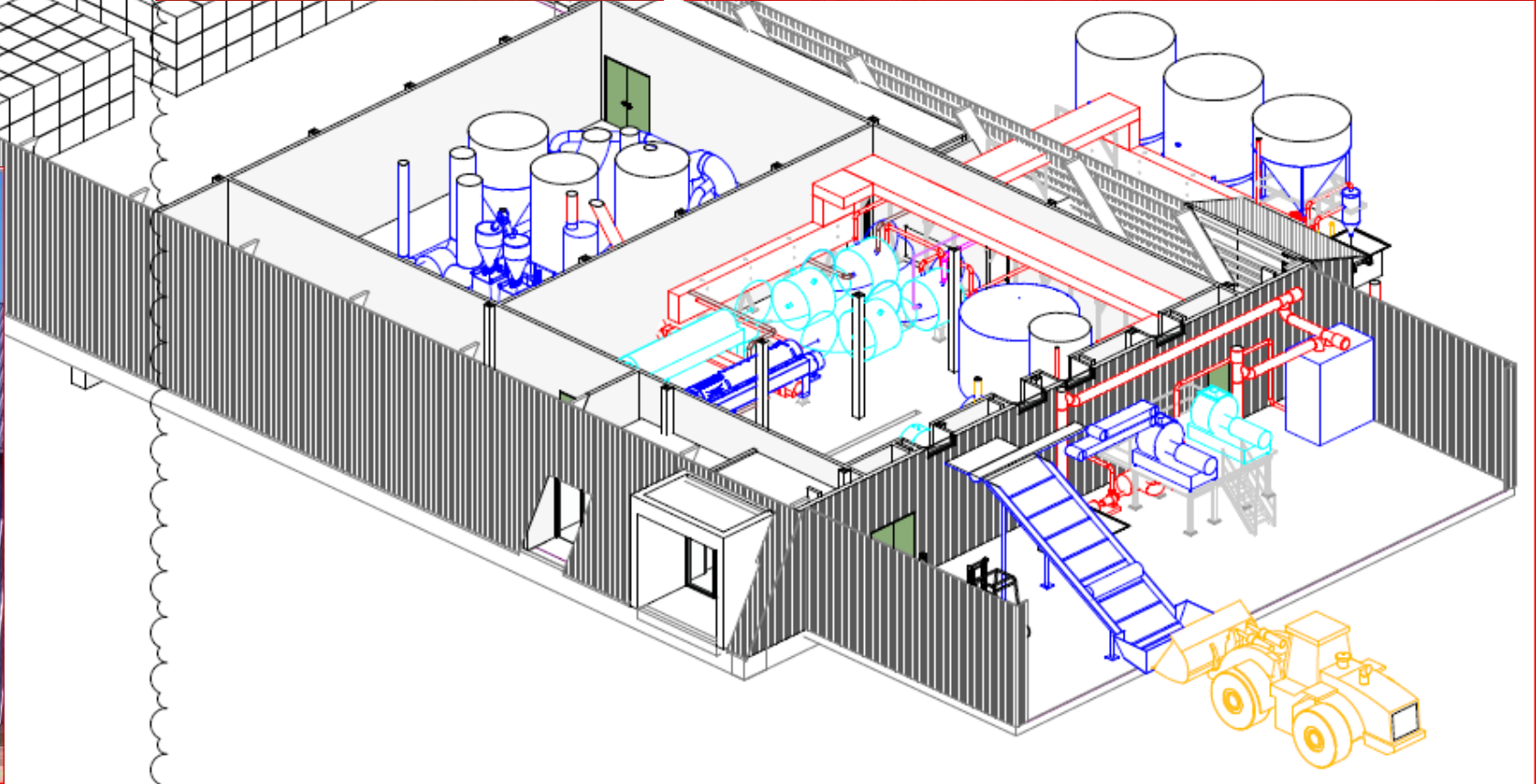
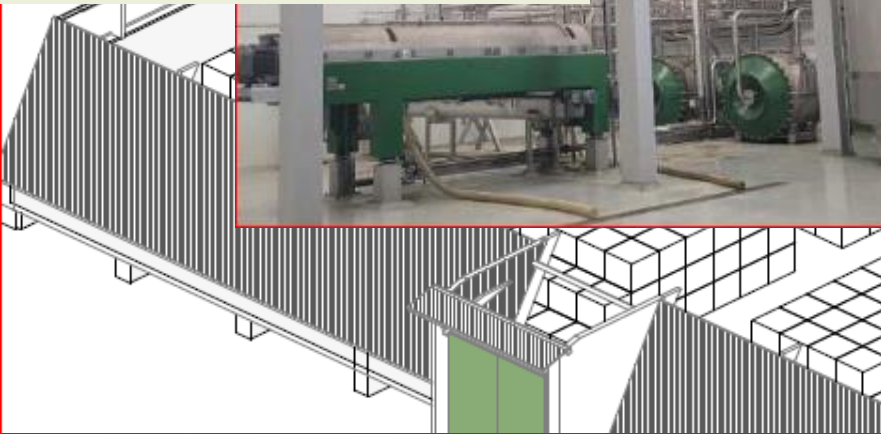
## **HVORDAN?**

**Et konsortium rejser kapital til etablering i en virksomhedsform, som sikrer åben adgang til at leje anlægget.**

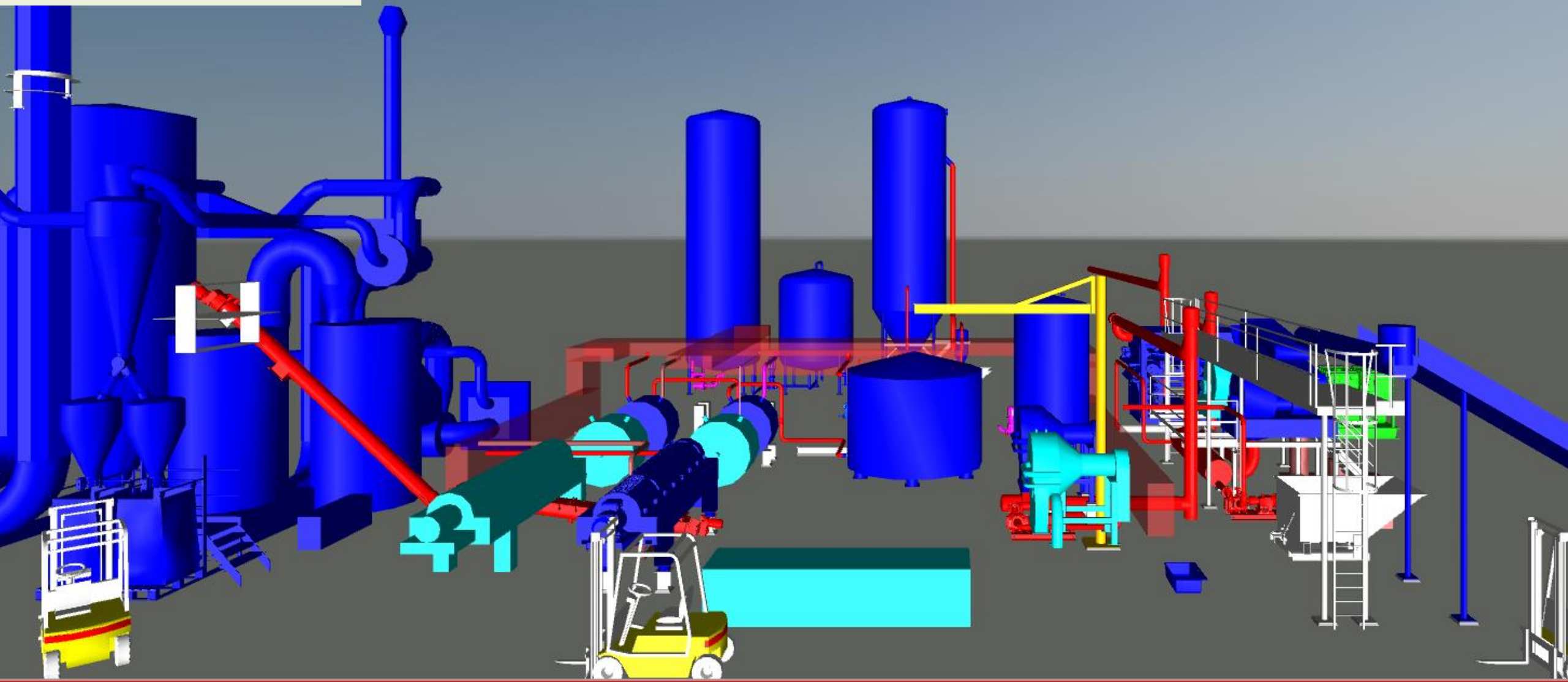




# BiRefine



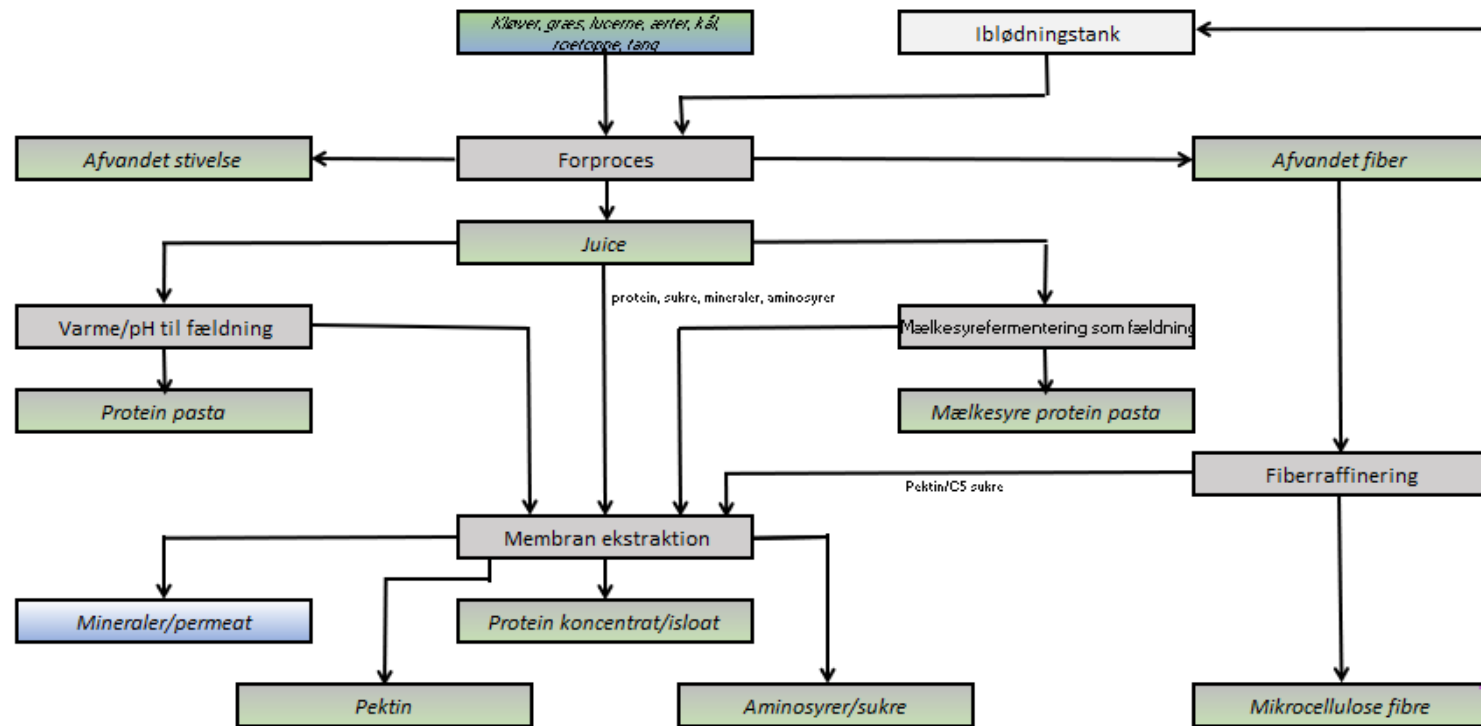
# BiRefine



# Våd- og tør neddeling og ekstraktion

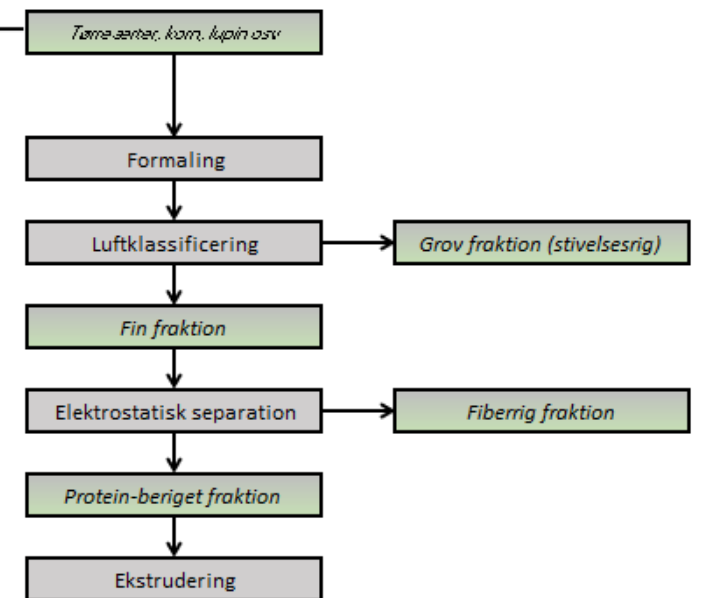
Indledende udkast – modul-koncept for Baltic Plant Solution

## VÅD NEDDELING OG EKSTRAKTION



Typiske mere rene og raffinerede produkter

## TØR NEDDELING OG EKSTRAKTION



Typisk mindre energi og vandforbrug

# NIRAS gennemfører Feasibility Study

Som forarbejde til etablering af Baltic Plant Solution fuldskala testanlæg



Dialog med og inddragelse af interessenter:  
Hvad er behov, betalingsvilje, ønsker og krav?

**2022**



**2023**



Gennemførlighedsanalyse:  
Hvordan skal anlægget dimensioneres og indrettes?  
Hvor skal anlægget placeres?  
Hvordan kan det finansieres?





---

## Vi arbejder videre med

Hvilke procesveje giver mening for mange brugere?

Hvor kan Baltic Plant Solution ligge?

Hvad kommer Baltic Plant Solution til at koste, og hvordan skal det finansieres?

... Og meget mere frem mod maj 2023