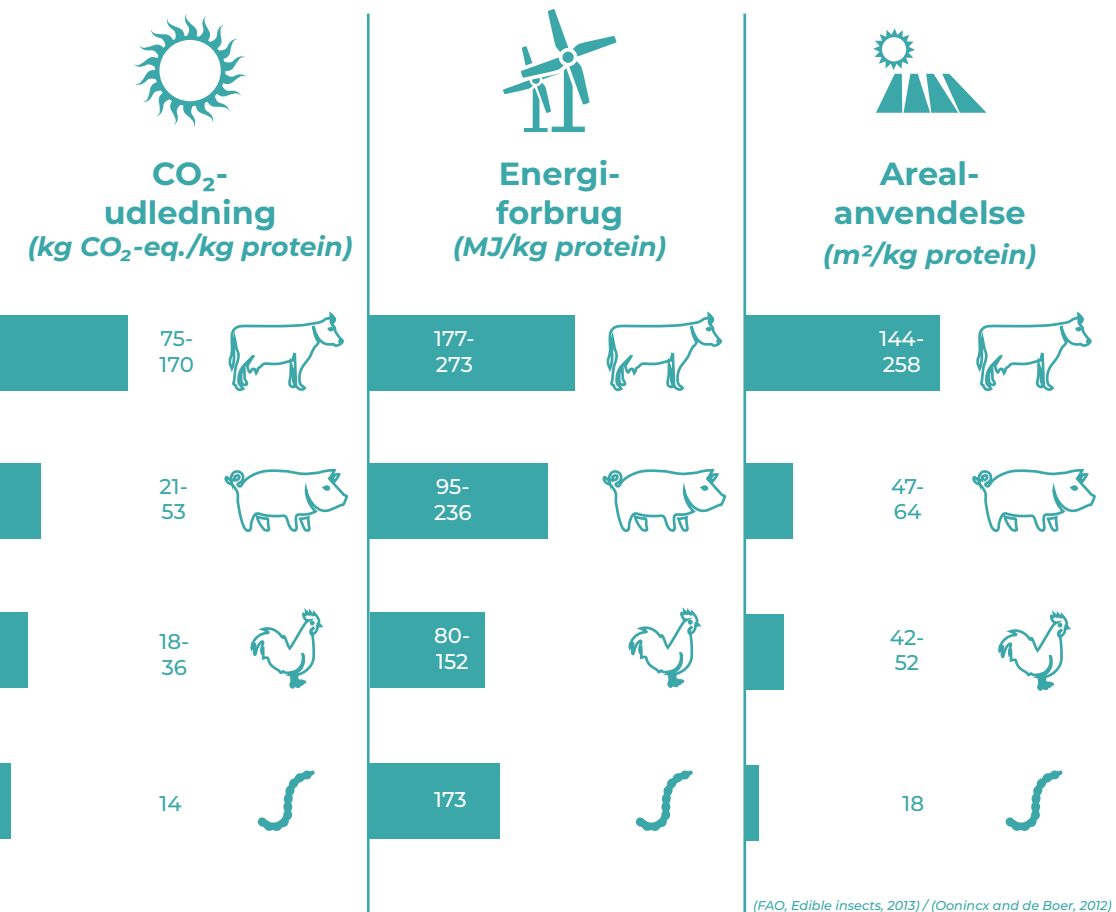


Ved du hvad det kræver at producere 1 kg protein?

Protein er et essentielt næringsstof. Men, hvor bæredygtige er de forskellige proteinkilder? Insekter er ny og lovende proteinkilde, som vil kunne dyrkes på restbiomasse fra Lolland-Falster.



BIO
OKO
NOM
ISK

VÆKSTCENTER
GULDBORGSUND

Interreg
North Sea Region
BIOCAS



European Regional Development Fund

EUROPEAN UNION

Kan du også se potentialet?

Læs mere og bliv inspireret på
www.bioguldborgsund.dk

Kontakt:
Programkoordinator Mette Jørgensen
mej@guldborgsund.dk
Telefon 2518 1833