

Et smukkere, grønnere og mere produktivt Danmark

Hvordan finder vi de bedste løsninger mellem produktion af bioressourcer og natur, klima og miljø?

Dansk Bioøkonomikonference 2022

Helga Grønnegaard,
Sekretariatsleder, Fremtidens bæredygtige landskaber

Collective Impact

Parter

- Landbrug & Fødevarer
- Friluftsrådet
- Dansk Skovforening
- Danmarks Naturfredningsforening
- KL
- Realdania
- Danmarks Sportsfiskerforbund
- Danmarks Jægerforbund
- Bæredygtigt Landbrug
- Dansk Ornitologisk Forening
- Økologisk Landsforening
- Landdistrikternes Fællesråd
- DGI
- Green Power Denmark, tidl. Dansk Energi
- DANVA

Formand

Søren Møller, fhv. landsformand for DGI

problemrevet
udfordringer
varig
forandring
arbejdsform
samfundsmæssige
fælles agenda
Collective
Impact

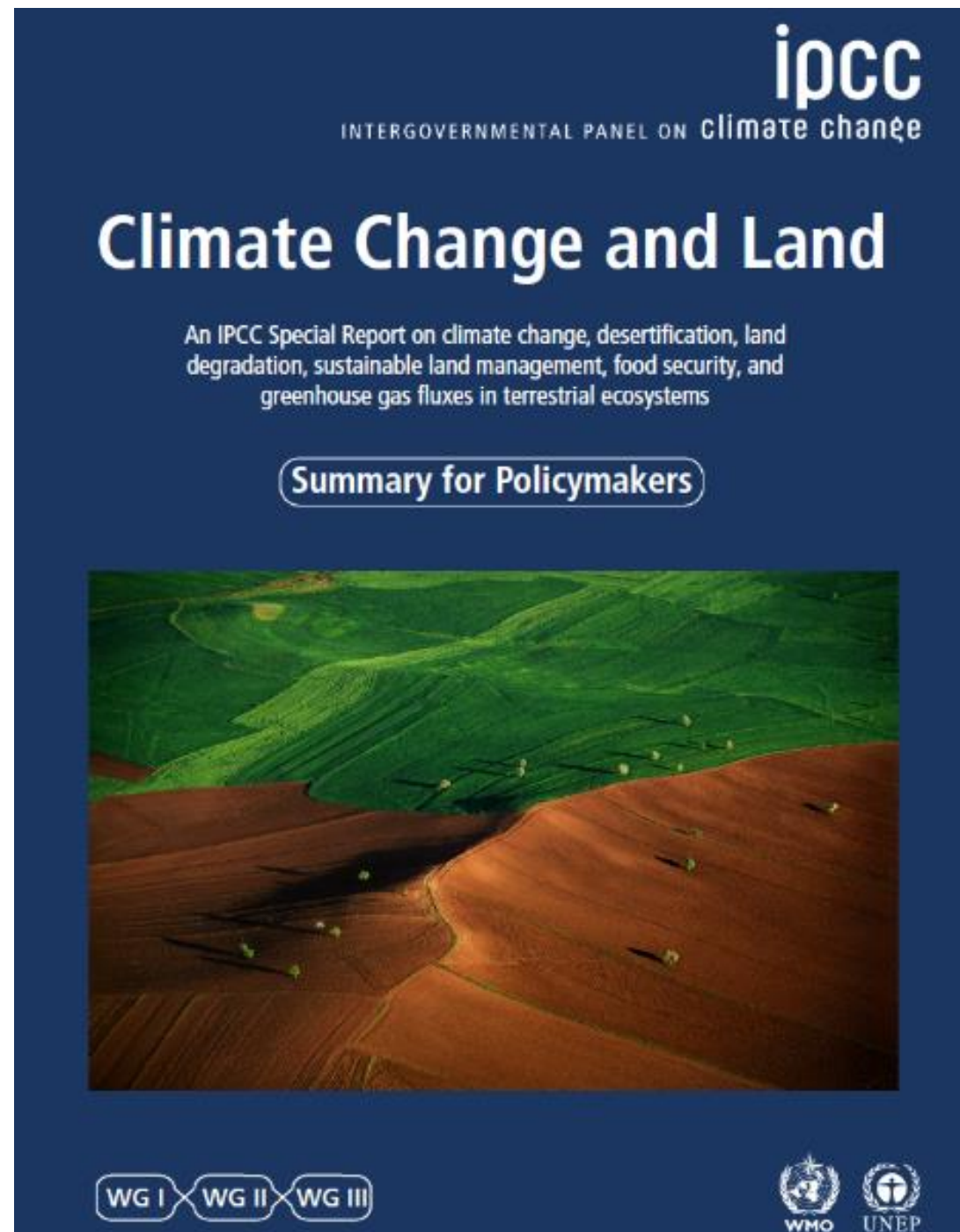


FREMTIDENS
BÆREDYGTIGE LANDSKABER

Læs mere på collectiveimpact.dk

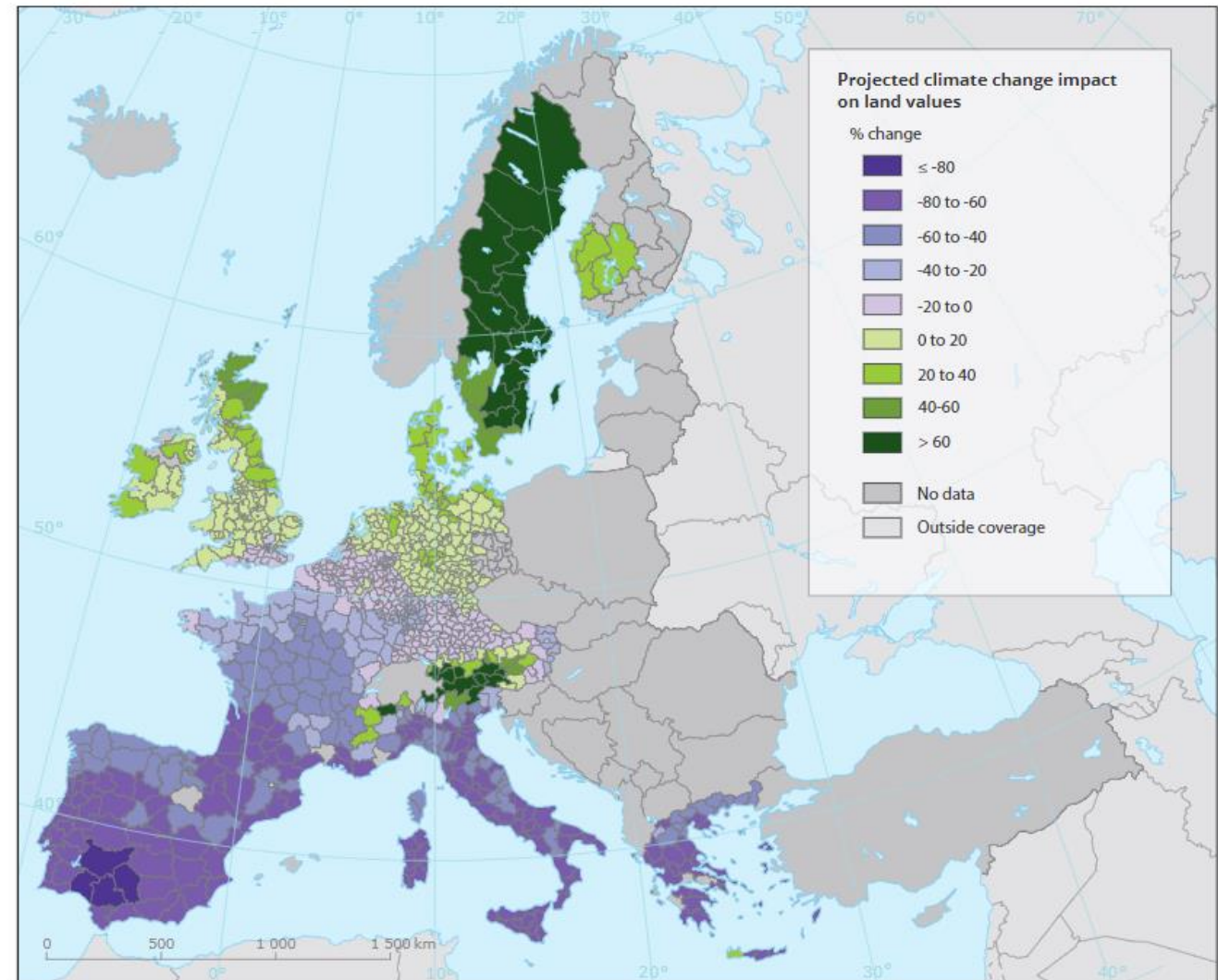
Arealanvendelse er både et problem og løsning på klimakrisen.

- 23 % af den globale klimagas-udledning kommer fra arealanvendelse (2007-2016)
- Arealer binder eller udleder CO₂ – afhængig af arealanvendelsen - og afhængig af jordtyperne
- *Alle* modeller til at begrænse temperaturstigning omfatter ændringer i arealanvendelse og arealbaseret afbødning af klimaforandringer.



Norden bliver en region med en biomasseproduktion, som andre regioner bliver afhængige af – i endnu højere grad, end det allerede er tilfældet.

Map 4.9 Percentage change in farmland values projected for the period 2071-2100 compared to 1961-1990



Notes: The map presents the impacts of a selected climate scenario, based on the Special report on emissions scenarios A2 GHG emissions, on each NUTS 3 region for a subset of EU countries. Several countries are negatively affected by future temperature and precipitation changes. Denmark, Finland, Ireland, Sweden and the United Kingdom benefit slightly.

Source: Van Passel et al. (2017).

Der skal gennemføres store samfundsforandringer inden for kort tid for at løse klima-, miljø- og biodiversitets udfordringer

70 % reduktion i udledning af klimagas i 2030

Stort behov for alternativer til fossil olie og gas

Jordkloden kan kun levere 20 % af det forventede samlede biomassebehov

Hvordan kan internationale og nationale målsætninger møde lokale ønsker og behov?



Stabilitet, fødevare- og biomasseproduktion og grønne kapitalssystemer – i dag og i årtier frem

Alt for ofte håndteres kriserne hver for sig, og dermed risikerer krisernes kamp om arealerne at forsinke løsningerne.

Vi bør planlægge vores arealanvendelse med afsæt i, at de løsninger, der skal virke akut i 2030 og i 2050, også skal bringe os videre til 2070.

KOMMENTAR

God dyrkningsjord skal ikke bruges på solceller – vi har brug for en helhedsorienteret plan

Det ligner en fødevarekrise, når man ser forventningen om, at Sydeuropa vil miste sin landbrugsjord i fremtiden. Men Norden vil vinde den, og det kalder på en ny organisering af arealerne – og det skal ske i samspil med løsningen af andre kriser

DEL ARTIKEL 📄



«Vi skal huske, at arealernes værdi som investeringsobjekt bliver odelagt, hvis kampen mellem forskellige arealinteresser får lov at rase,» skriver Helga Grønnegaard og Søren Møller i denne kommentar.

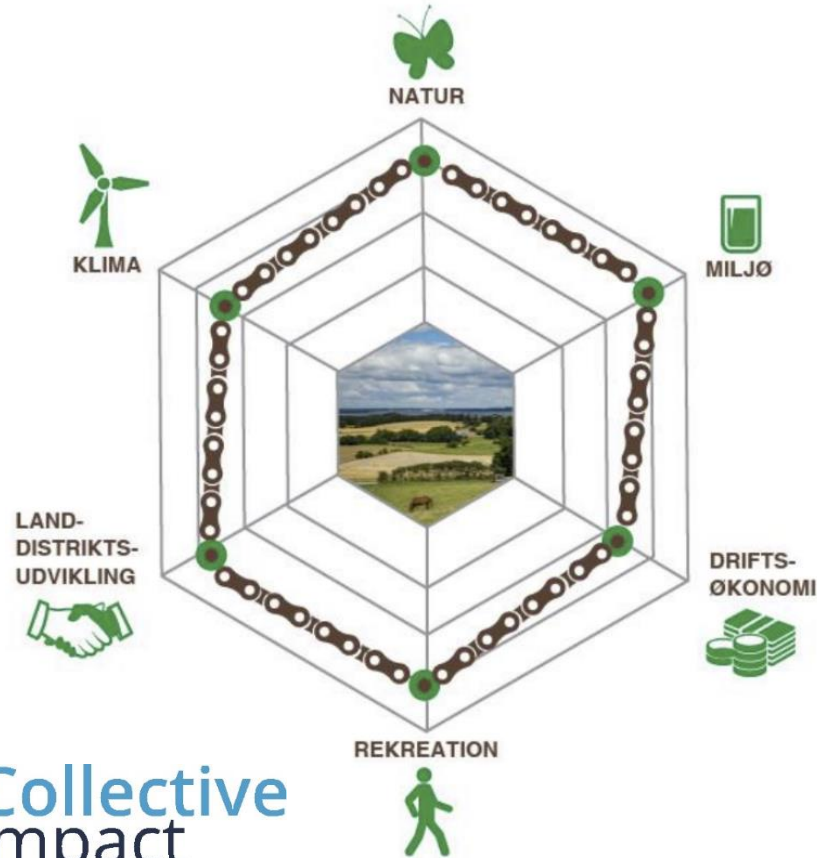
👤 CASPER DALHOFF

Helga Grønnegaard
Søren Møller

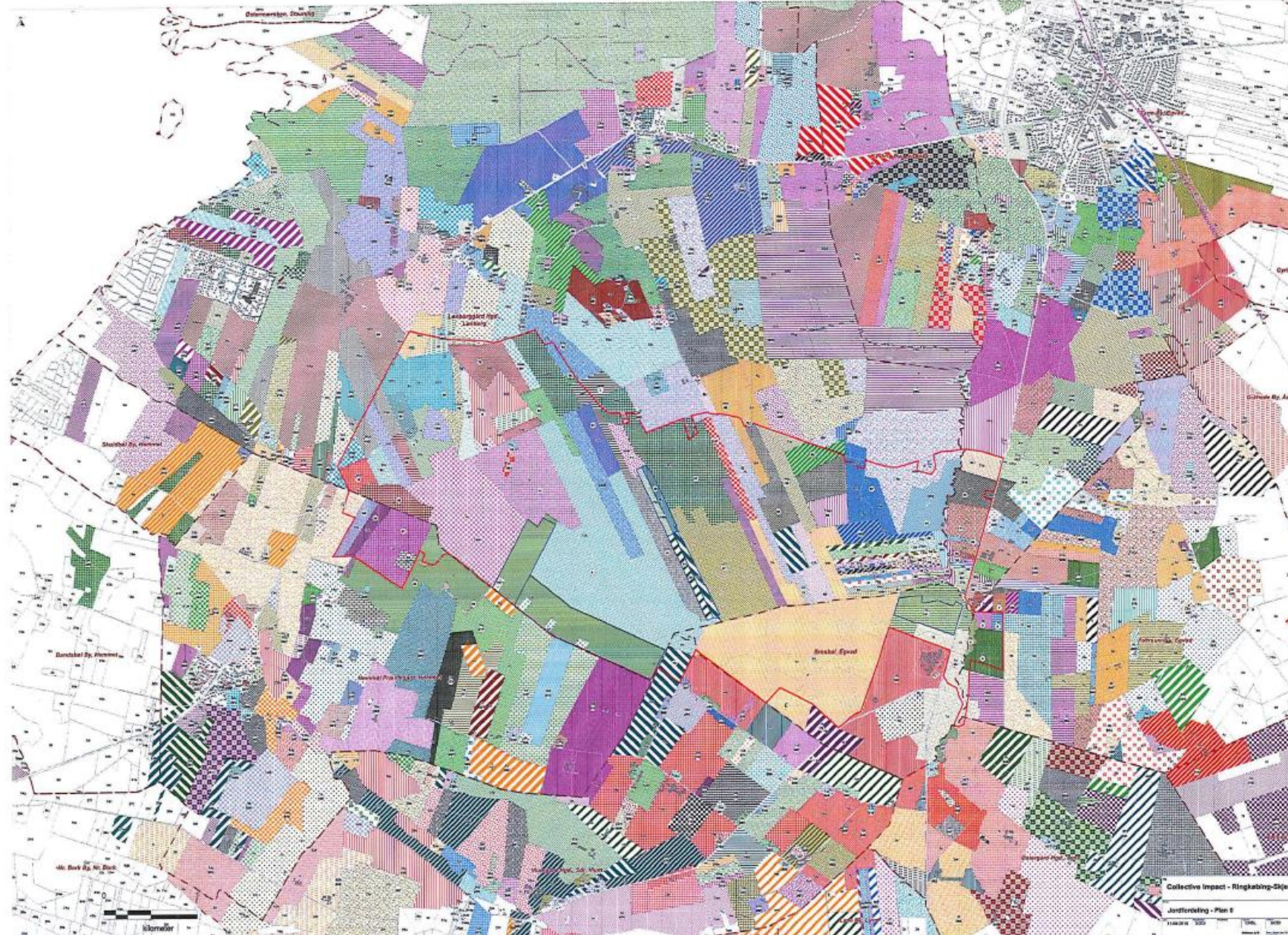
Sekretariatsleder og formand i Fremtidens Bæredygtige Landskaber

Et nyt arealpuslespil med større værdi bør drives frem af helhedssyn, forretningsmuligheder, inkl. godskrivning af klimakreditter og bioteknologier

Et fragmenteret arealpuslespil skal lægges på ny, hvis vi skal nå nye samfundsmål og skal skabe volumen i løsningerne.



Collective
Impact



Eiendomskort over Lønborg Hede, Ringkøbing-Skiern Kommune

problemdrevet

samfundsmæssige
udfordringer

fælles agenda

varig
forandring

arbejdsform

Collective
Impact

Læs mere på <http://collective-impact.dk/>