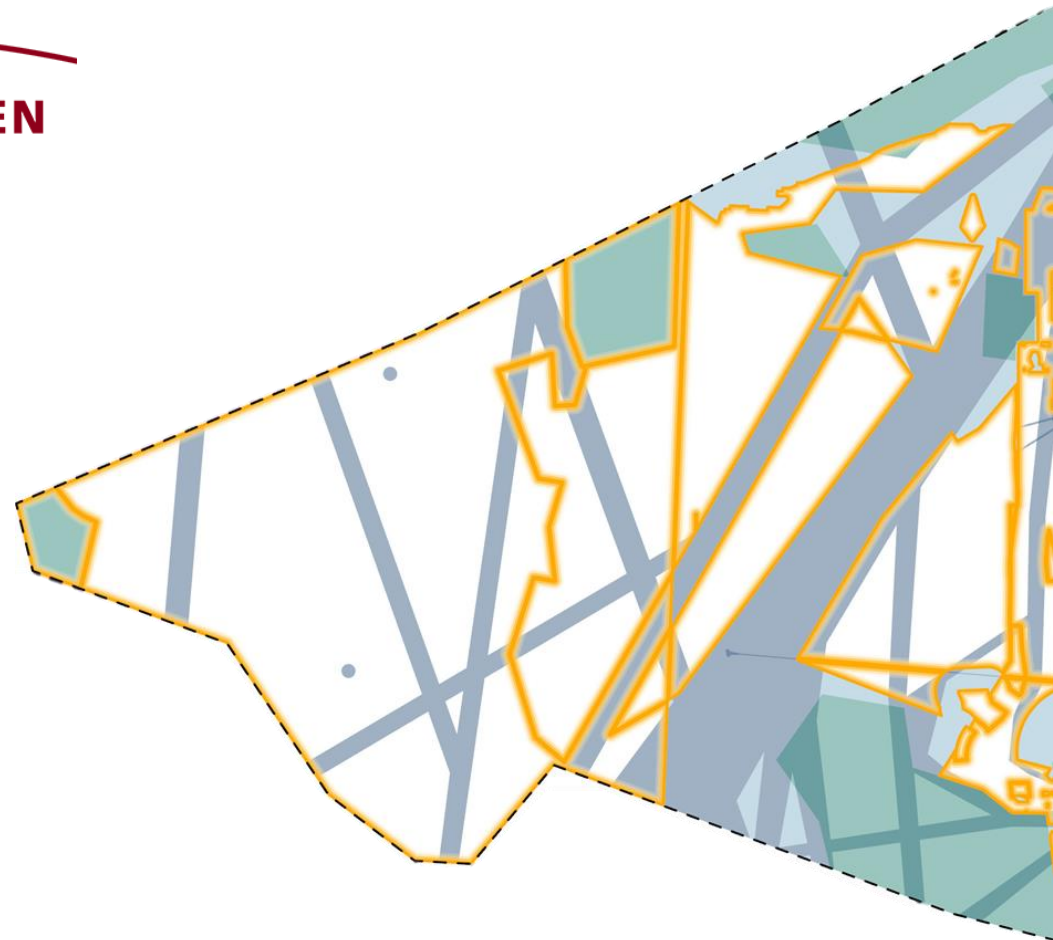




SØFARTSSTYRELSEN

FORSLAG TIL DANMARKS FØRSTE HAVPLAN



April 2021

ZONEOPDELING I HAVPLANEN

Udviklingszoner

- Vedvarende energi og energiøer
- Efterforskning og indvinding af olie/gas
- CO₂-lagring
- Nye transportinfrastrukturprojekter
- Akvakultur, herunder skaldyrproduktion og havbrug
- Råstofindvinding

Særlige anvendelseszoner

- Sejladskorridorer
- Beskyttelsesforanstaltninger for luftfart
- Kabelkorridorer for vedvarende energi
- Landindvinding
- Rørledninger

- Fiskeri*
- Sejlads*
- Rekreativ anvendelse*
- Turisme*

Natur- og miljøbeskyttelsesområder

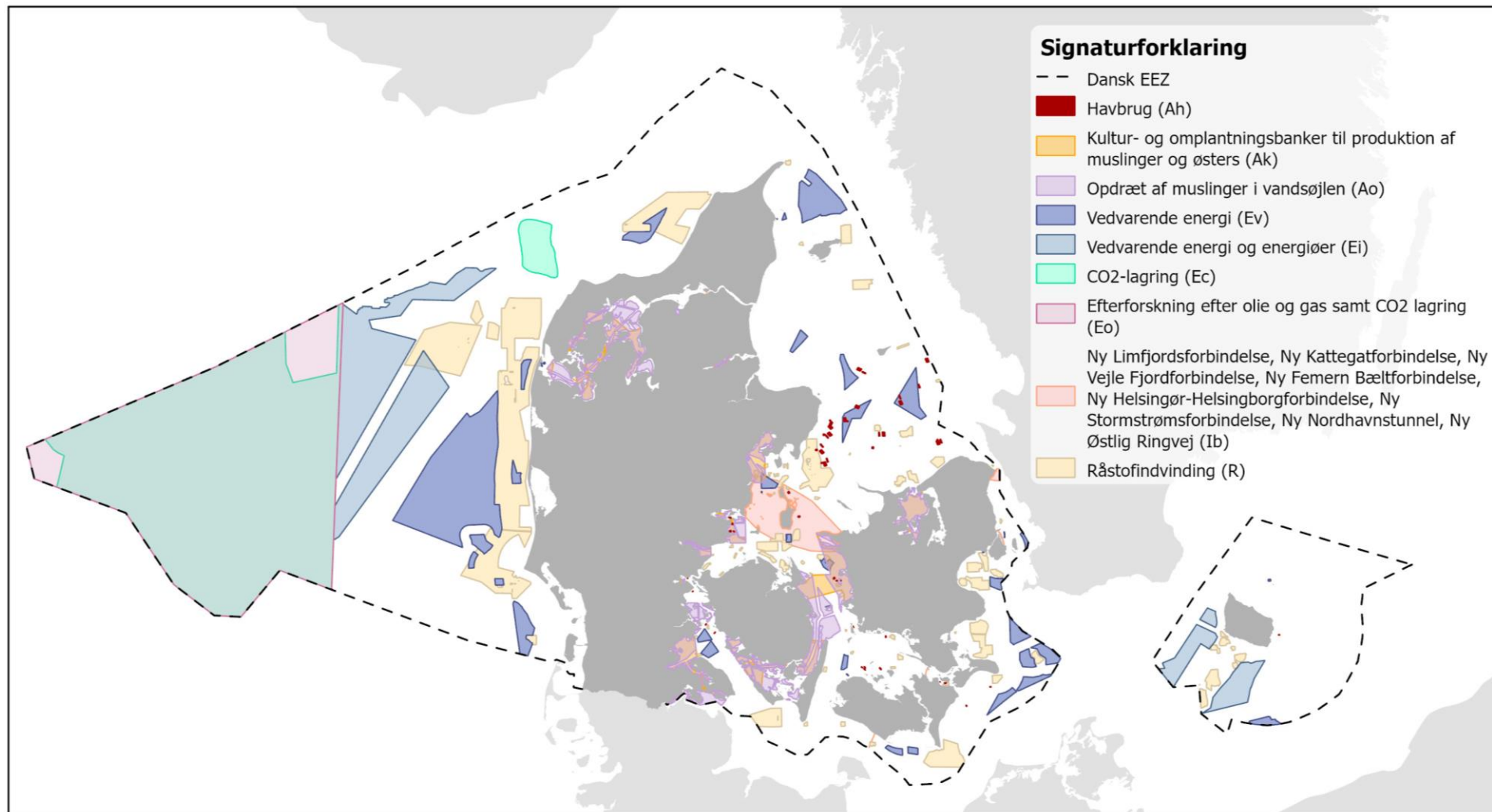
- Havstrategiområder
- Natura 2000-områder
- Fredede områder
- Natur- og vildtreservater

Generelle anvendelseszoner

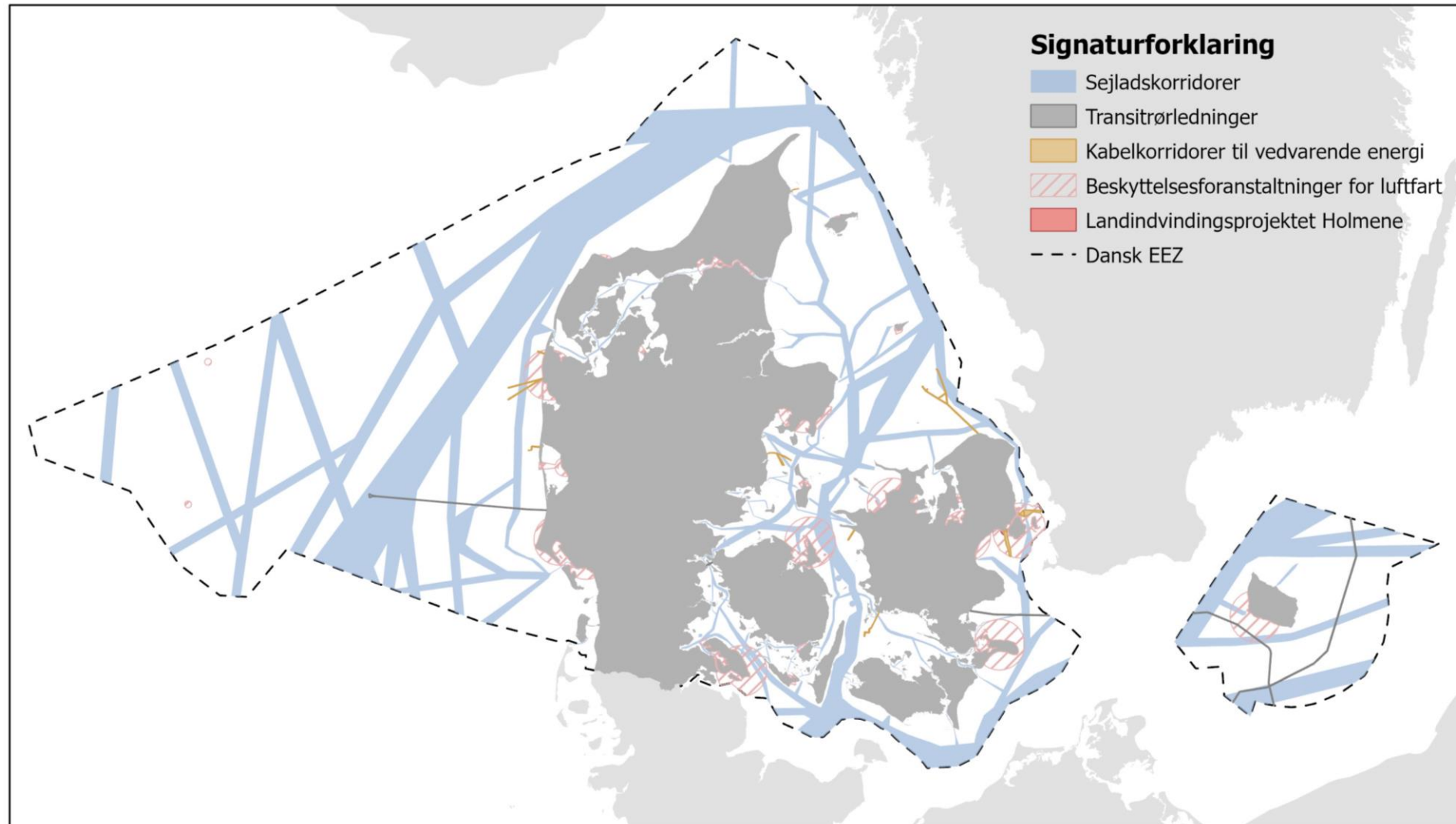
- De generelle anvendelseszoner omfatter alle de områder i havplanen, der ikke er udlagt til andre formål.

*Kan ske i alle zoner medmindre anden lovgivning forhindrer det eller frem til der opføres faste anlæg, eller der indføres anden regulering, som begrænser anvendelsen.

UDVIKLINGSZONER



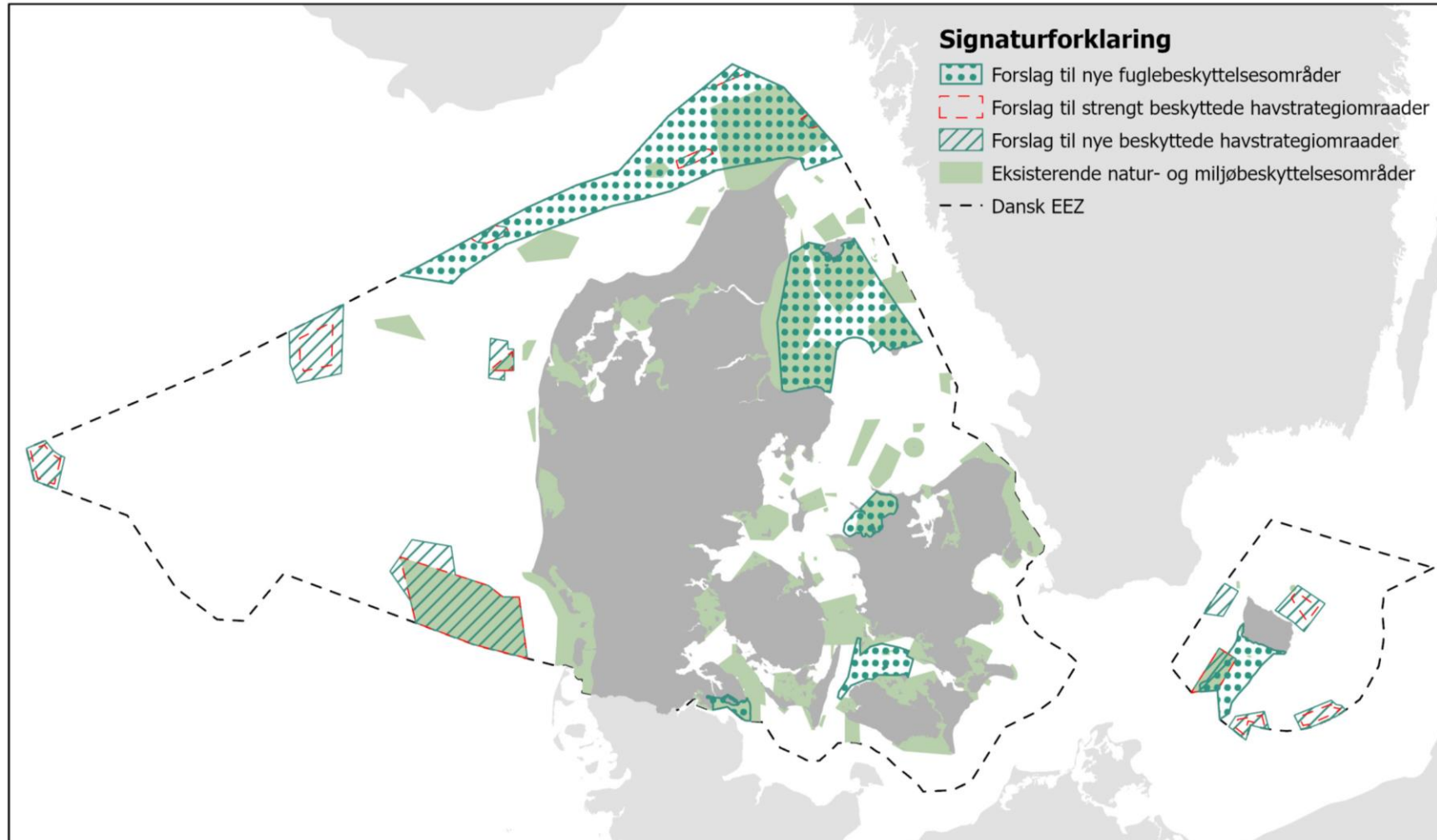
SÆRLIGE ANVENDELSESZONER



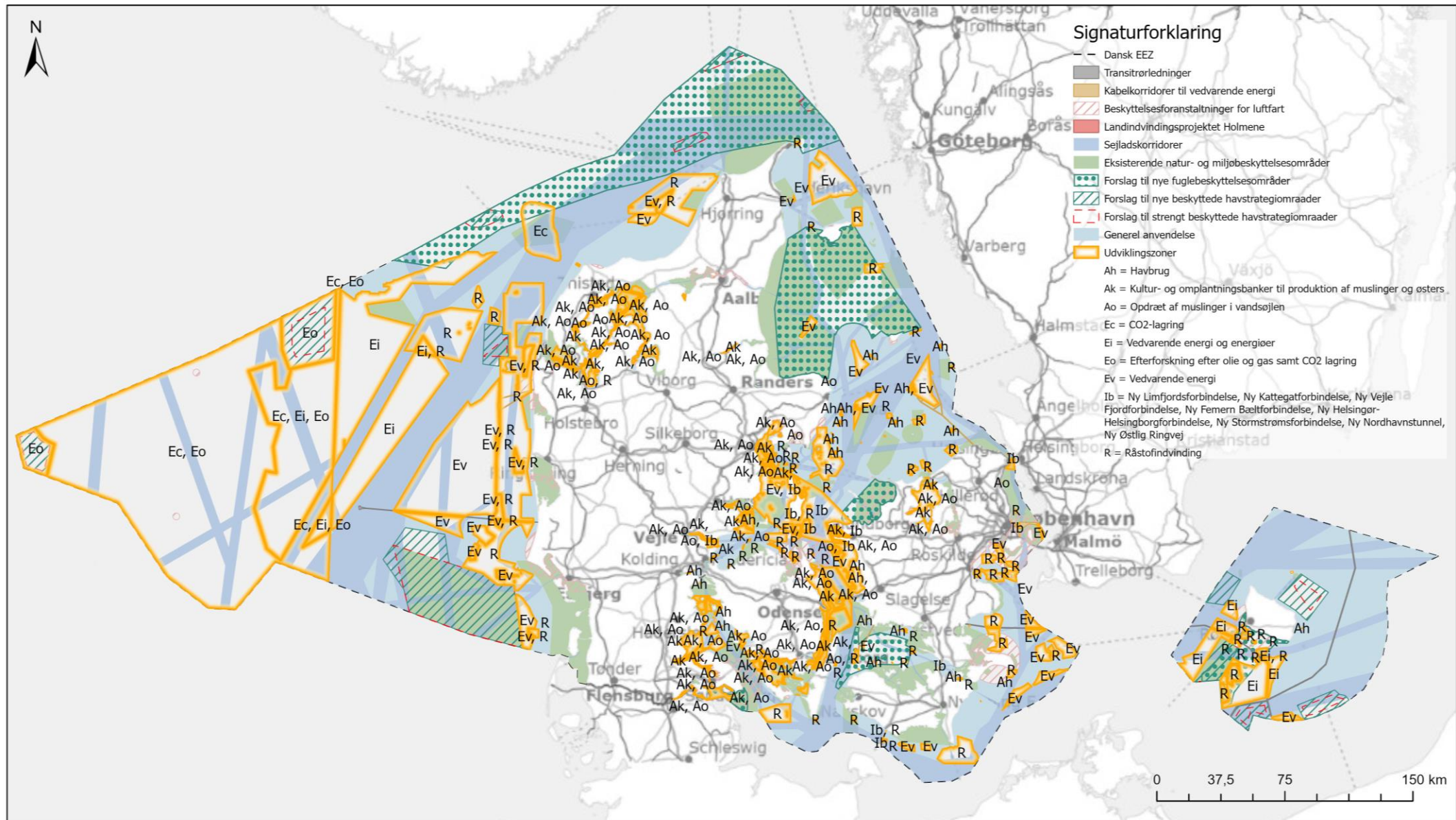
GENERELLE ANVENDELSESZONER



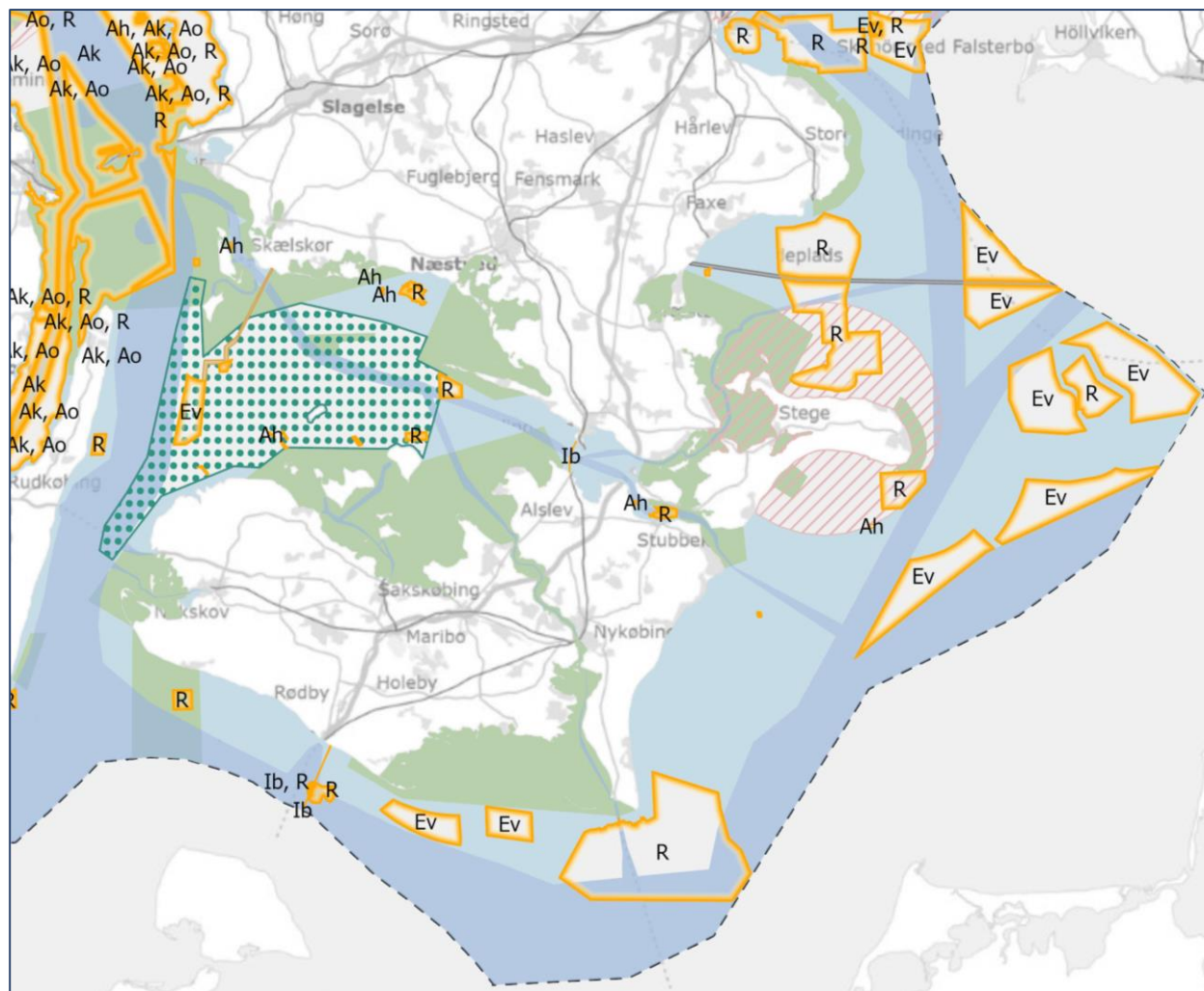
NATUR OG MILJØBESKYTTELSESZONER



DEN SAMLEDE HAVPLAN



HAVPLANEN VED GULDBORGSUND



Signaturforklaring

- Dansk EEZ
 - Transitrørledninger
 - Kabelkorridorer til vedvarende energi
 - Beskyttelsesforanstaltninger for luftfart
 - Landindvindingsprojektet Holmene
 - Kompensationsafgravninger ved Storebæltsbroen
 - Sejladskorridorer
 - Eksisterende natur- og miljøbeskyttelsesområder
 - Forslag til nye fuglebeskyttelsesområder
 - Forslag til nye beskyttede havstrategiområder
 - Forslag til strengt beskyttede havstrategiområder
 - Generel anvendelse
 - Udviklingszoner
- Ah = Havbrug
 Ak = Kultur- og omplantningsbanker til produktion af muslinger og østers
 Ao = Opdræt af muslinger i vandsøjlen
 Ec = CO2-lagring
 Ei = Vedvarende energi og energiøer
 Eo = Efterforskning efter olie og gas samt CO2 lagring
 Ev = Vedvarende energi
 Ib = Ny Limfjordsforbindelse, Ny Kattegatforbindelse, Ny Vejle Fjordforbindelse, Ny Femern Bæltforbindelse, Ny Helsingør-Helsingborgforbindelse, Ny Stormstrømsforbindelse, Ny Nordhavnstunnel, Ny Østlig Ringvej
 R = Råstofindvinding

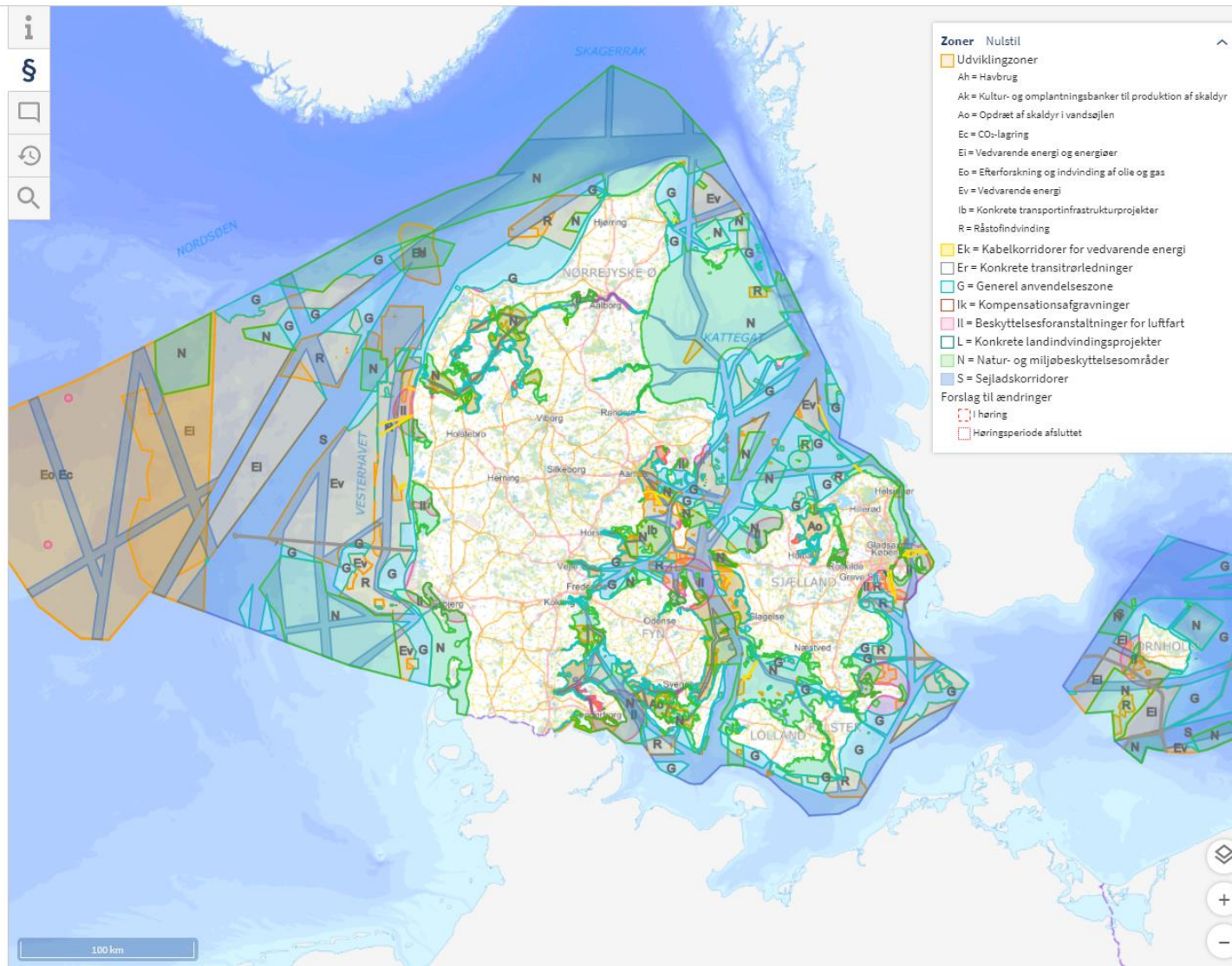
HAVPLAN.DK



Udkast til bekendtgørelse om Danmarks havplan [1]

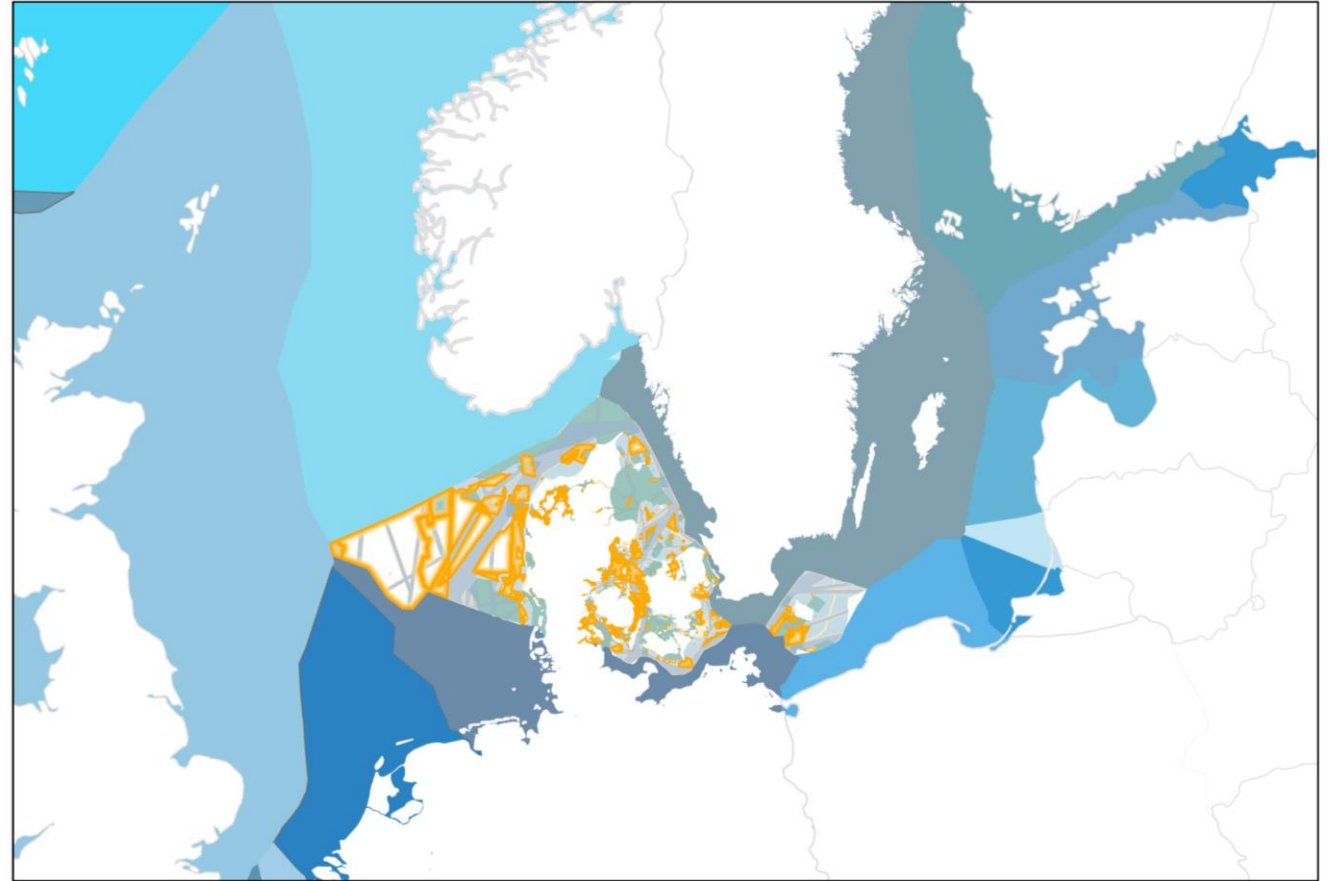
[1] Bekendtgørelsen gennemfører dele af Europa-Parlamentets og Rådets direktiv 2014/89/EU af 23. juli 2014 om rammerne for maritim fysisk planlægning.

Klik på en zone på kortet for at se reglerne for det pågældende område.



INTERNATIONALT

- KOORDINERING
- EU
- NABOLANDE
- ESPOO



TAK FOR
OPMÆRKSOMHEDEN